

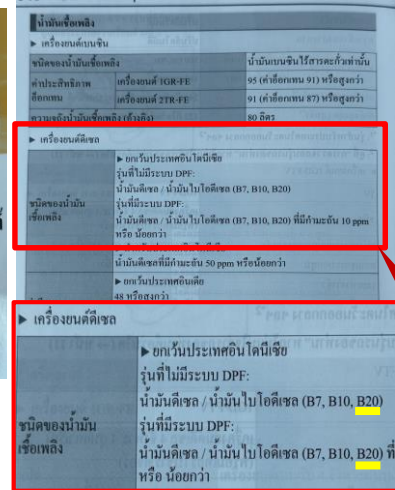
รายชื่อรถยนต์ที่ผู้ผลิตรถยนต์รับรอง ให้สามารถใช้**น้ำมันดีเซลหมุนเร็วบี 20**

วิธีการตรวจสอบประเภทน้ำมันเชื้อเพลิงที่รถยนต์รองรับ

1. ตรวจสอบจากสติ๊กเกอร์ที่ติดไว้กับฝาถังน้ำมัน



2. ตรวจสอบจากคู่มือการใช้รถยนต์



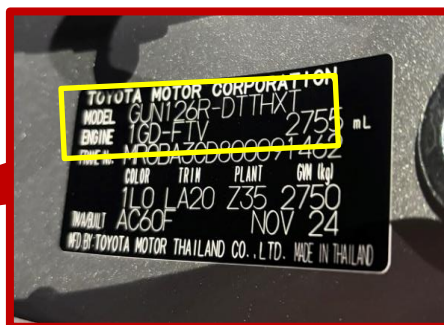
3. ตรวจสอบรุ่น/แบบ (MODEL) หรือรหัสเครื่องยนต์ (ENGINE)

จากแผ่นเพลทที่ติดอยู่กับรถยนต์แล้วนำข้อมูลดังกล่าวมาค้นหาในเอกสารฉบับนี้

3.1 บริเวณภายในห้องเครื่องยนต์



3.2 บริเวณขอบประตูที่นั่งฝั่งด้านข้างคนขับ



4. ติดต่อสอบถามข้อมูลไปยังศูนย์บริการรถยี่ห้อนั้น



รายชื่อรุ่นรถยนต์ที่ผู้ผลิตรถยนต์รับรอง
ให้สามารถใช้น้ำมันดีเซลหมุนเร็วปี 20

CHEVROLET	2
FORD.....	2
HINO	3
ISUZU	10
MAN	28
MAZDA.....	33
MITSUBISHI	34
NISSAN	35
MG	35
SCANIA.....	36
TOYOTA.....	37
UD Trucks	42
Volvo Trucks.....	43
FUSO.....	44
Mercedes-Benz	45

รายชื่อรถยนต์ที่ผู้ผลิตรถยนต์รับรอง ให้สามารถใช้น้ำมันดีเซลหมุนเร็วปี 20

ยี่ห้อ	รุ่น / แบบ	รหัสเครื่องยนต์	มาตรฐานมลพิษ	ระบบฉีดจ่ายน้ำมันเชื้อเพลิง	ปี ค.ศ. ที่ผลิต / นำเข้า / รุ่นปี	เงื่อนไขในการรับรอง	
CHEVROLET							
CHEVROLET	COLORADO	LKH	EURO 4	-	รุ่นปี 2020 ที่ผลิตตั้งแต่เดือนกรกฎาคม พ.ศ. 2562 เป็นต้นไป	โปรดตรวจสอบข้อมูลปริมาณไบโอดีเซลในน้ำมันเชื้อเพลิงที่สามารถใช้งานได้ในคู่มือประจำรถ หรือเครื่องหมาย B20 ที่ฝาถังน้ำมัน ก่อนการใช้งานกับน้ำมันดีเซลหมุนเร็วปี 20	
CHEVROLET	COLORADO	LP2	EURO 4	-			
FORD							
FORD	Ranger	YM2Q	EURO 4	TDCi (Turbo Diesel Direct Injection)	2018 เป็นต้นไป	สามารถใช้น้ำมันดีเซลหมุนเร็วปี 20 ตามข้อกำหนด ในประกาศกรมธุรกิจพลังงาน และภายใต้คำแนะนำ รวมถึงการเปลี่ยนชิ้นส่วนเมื่อจำเป็น โดยศูนย์บริการมาตรฐานฟอร์ด	
FORD	Ranger	YN2Q	EURO 4	TDCi (Turbo Diesel Direct Injection)	2018 เป็นต้นไป		
FORD	Ranger Raptor	YN2Q	EURO 4	TDCi (Turbo Diesel Direct Injection)	2018 เป็นต้นไป		
FORD	Everest	YMWQ	EURO 4	TDCi (Turbo Diesel Direct Injection)	2018 เป็นต้นไป		
FORD	Everest	YNWQ	EURO 4	TDCi (Turbo Diesel Direct Injection)	2018 เป็นต้นไป		
FORD	Ranger SWB	YMWQ	EURO 4	TDCi (Turbo Diesel Direct Injection)	2018 เป็นต้นไป		
FORD	Ranger SWB	YNWQ	EURO 4	TDCi (Turbo Diesel Direct Injection)	2018 เป็นต้นไป		
FORD	Ranger	P4AT	EURO 4	TDCi (Turbo Diesel Direct Injection)	รถยนต์ที่ผลิตปี ค.ศ. 2020 เป็นต้นไป		
FORD	Ranger	BJ2Q	EURO 4	Direct Injection	2022		-
FORD	Ranger	P02Q	EURO 4	Direct Injection	2022		-
FORD	Ranger	BF2S	EURO 5	Direct Injection	2024	-	
FORD	Ranger	YN2S	EURO 5	Direct Injection	2024	-	
FORD	Ranger	P02S	EURO 5	Direct Injection	2024	-	
FORD	Ranger	BJ2S	EURO 5	Direct Injection	2024	-	
FORD	Ranger	YN2R	EURO 5	Direct Injection	2024	-	
FORD	Ranger	BF2S	EURO 5	Direct Injection	2026	-	
FORD	Everest	P0WQ	EURO 4	Direct Injection	2022	-	

* นอกเหนือจากรุ่นรถยนต์ที่ระบุในเอกสาร ผู้ใช้รถสามารถตรวจสอบจากคู่มือประจำรถได้
กลุ่มมาตรฐานน้ำมันเชื้อเพลิง กองคุณภาพน้ำมันเชื้อเพลิง กรมธุรกิจพลังงาน

รายชื่อรถยนต์ที่ผู้ผลิตรถยนต์รับรอง ให้สามารถใช้น้ำมันดีเซลหมุนเร็วปี 20

ยี่ห้อ	รุ่น / แบบ	รหัสเครื่องยนต์	มาตรฐานมลพิษ	ระบบฉีดจ่ายน้ำมันเชื้อเพลิง	ปี ค.ศ. ที่ผลิต / นำเข้า / รุ่นปี	เงื่อนไขในการรับรอง
FORD	Everest	BFWS	EURO 5	Direct Injection	2024	-
FORD	Everest	YNWS	EURO 5	Direct Injection	2024	-
FORD	Everest	P0WS	EURO 5	Direct Injection	2024	-
FORD	Ranger Raptor	YN2R	EURO 5	Direct Injection	2024	-
FORD	Ranger Raptor	BF2S	EURO 5	Direct Injection	2026	-
FORD	Ranger SWB	P4AT	EURO 4	Direct Injection	2015	-
FORD	Ranger SWB	P5AT	EURO 4	Direct Injection	2015	-
FORD	Ranger SWB	P0WQ	EURO 4	Direct Injection	2022	-
FORD	Ranger SWB	YNWS	EURO 5	Direct Injection	2024	-
FORD	Ranger Super Duty	BF2H	EURO 5	Direct Injection	2026	-
HINO						
HINO	AK176	EH700	EURO 0	-	1991	รถรุ่นเก่าที่ติดตั้งปั๊มน้ำมันเชื้อเพลิงแบบแถวเรียง (In-line Pump) สามารถใช้น้ำมันดีเซลหมุนเร็วปี 20 ได้ พร้อมการบำรุงรักษาที่เหมาะสมด้วยการเปลี่ยนไส้กรองเชื้อเพลิง HINO แท้เร็วกว่ากำหนดครึ่งหนึ่ง เช่น จาก 20,000 กิโลเมตร เป็น 10,000 กิโลเมตร ทั้งนี้ ต้องผ่านการตรวจสภาพความพร้อมของเครื่องยนต์ในแต่ละรุ่นนั้น ๆ ก่อนเริ่มใช้น้ำมันดีเซลหมุนเร็วปี 20 ด้วย
HINO	HU3K	K13U	EURO 0	-	1995	
HINO	BU101R-HSMLS3	14B	EURO 1	-	1996-1997	
HINO	BU101R-HBMMS3	14B	EURO 1	-	1996-1997	
HINO	BU141R-HKMQS3	14B	EURO 1	-	1996-1997	
HINO	BU212R-HKMRS4	14B	EURO 1	-	1996-1997	
HINO	FB4JEKA	J05C-B	EURO 1	-	1996-1997	
HINO	FB4JGKA	J05C-B	EURO 1	-	1996-1997	
HINO	FC4JEKA	J05C-B	EURO 1	-	1996-1997	
HINO	FC4JHKA	J05C-B	EURO 1	-	1996-1997	
HINO	FC3JEKA	J07C-B	EURO 1	-	1996-1997	
HINO	FC3JJKKA	J07C-B	EURO 1	-	1996-1997	
HINO	FC3JLKA	J07C-B	EURO 1	-	1996-1997	
HINO	GD2JJKA	J08C-E	EURO 1	-	1996-1997	
HINO	GD2JLKA	J08C-E	EURO 1	-	1996-1997	
HINO	FE2JGKD	J08C-E	EURO 1	-	1996-1997	
HINO	FE2JJKA	J08C-E	EURO 1	-	1996-1997	
HINO	FF1JGKD	J08C-F	EURO 1	-	1996-1997	
HINO	FF1JJKA	J08C-F	EURO 1	-	1996-1997	

* นอกเหนือจากรุ่นรถยนต์ที่ระบุในเอกสาร ผู้ใช้รถสามารถตรวจสอบจากคู่มือประจำรถได้
กลุ่มมาตรฐานน้ำมันเชื้อเพลิง กองคุณภาพน้ำมันเชื้อเพลิง กรมธุรกิจพลังงาน

รายชื่อรุ่นรถยนต์ที่ผู้ผลิตรถยนต์รับรอง
ให้สามารถใช้น้ำมันดีเซลหมุนเร็วปี 20

ยี่ห้อ	รุ่น / แบบ	รหัสเครื่องยนต์	มาตรฐาน มลพิษ	ระบบฉีดจ่าย น้ำมันเชื้อเพลิง	ปี ค.ศ. ที่ผลิต / นำเข้า / รุ่นปี	เงื่อนไขในการรับรอง
HINO	FF1JMKA	J08C-F	EURO 1	-	1996-1997	รถรุ่นเก่าที่ติดตั้งปั๊มน้ำมันเชื้อเพลิงแบบแถวเรียง (In-line Pump) สามารถใช้น้ำมันดีเซลหมุนเร็วปี 20 ได้ พร้อมการบำรุงรักษาที่เหมาะสมด้วยการเปลี่ยนไส้กรองเชื้อเพลิง HINO แท้เร็วกว่ากำหนดครึ่งหนึ่ง เช่น จาก 20,000 กิโลเมตร เป็น 10,000 กิโลเมตร ทั้งนี้ ต้องผ่านการตรวจสอบสภาพความพร้อมของเครื่องยนต์ในแต่ละรุ่นนั้น ๆ ก่อนเริ่มใช้น้ำมันดีเซลหมุนเร็วปี 20 ด้วย
HINO	FF1JPKA	J08C-F	EURO 1	-	1996-1997	
HINO	FL1JYKA	J08C-F	EURO 1	-	1996-1997	
HINO	FL1JTKA	J08C-F	EURO 1	-	1996-1997	
HINO	FL1JNLA	J08C-TG	EURO 1	-	1996-1997	
HINO	FM1JNKA	J08C-F	EURO 1	-	1996-1997	
HINO	FM1JNLA	J08C-F	EURO 1	-	1996-1997	
HINO	FM2KNMD	K13D-J	EURO 1	-	1996-1997	
HINO	FM2KNMA	K13D-J	EURO 1	-	1996-1997	
HINO	FM2KNPA	K13D-J	EURO 1	-	1996-1997	
HINO	FM2KNND	K13D-K	EURO 1	-	1996-1997	
HINO	FM2KNNA	K13D-K	EURO 1	-	1996-1997	
HINO	FM2KKNM	K13D-K	EURO 1	-	1996-1997	
HINO	FM2KKMA	K13D-J	EURO 1	-	1996-1997	
HINO	FM2KKPA	K13D-J	EURO 1	-	1996-1997	
HINO	FM2KKNA	K13D-K	EURO 1	-	1996-1997	
HINO	BU102R-HBMMX3	15B	EURO 2	-	2000	
HINO	BU142-RHKMQX3	15B	EURO 2	-	2000	
HINO	BU212-RHKMRX3	15B	EURO 2	-	2000	
HINO	FB4JELA	J05C-TE	EURO 2	-	2001	
HINO	FB4JGLA	J05C-TE	EURO 2	-	2001	
HINO	FC4JELA	J05C-TE	EURO 2	-	2001	
HINO	FC4JHLA	J05C-TE	EURO 2	-	2001	
HINO	FC4JEMA	J05C-TF	EURO 2	-	2001	
HINO	FC4JJMA	J05C-TF	EURO 2	-	2001	
HINO	FC4JLMA	J05C-TF	EURO 2	-	2001	
HINO	FE2JGLD	J08C-TJ	EURO 2	-	2001	
HINO	FE2JJLA	J08C-TJ	EURO 2	-	2001	
HINO	FF1JGLD	J08C-TS	EURO 2	-	2001	
HINO	FF1JJLA	J08C-TS	EURO 2	-	2001	

* นอกเหนือจากรุ่นรถยนต์ที่ระบุในเอกสาร ผู้ใช้รถสามารถตรวจสอบจากคู่มือประจำรถได้
กลุ่มมาตรฐานน้ำมันเชื้อเพลิง กองคุณภาพน้ำมันเชื้อเพลิง กรมธุรกิจพลังงาน

รายชื่อรุ่นรถยนต์ที่ผู้ผลิตรถยนต์รับรอง ให้สามารถใช้น้ำมันดีเซลหมุนเร็วปี 20

ยี่ห้อ	รุ่น / แบบ	รหัสเครื่องยนต์	มาตรฐานมลพิษ	ระบบฉีดจ่ายน้ำมันเชื้อเพลิง	ปี ค.ศ. ที่ผลิต / นำเข้า / รุ่นปี	เงื่อนไขการรับรอง
HINO	FF1JMLA	J08C-TS	EURO 2	-	2001	รถรุ่นเก่าที่ติดตั้งใช้น้ำมันเชื้อเพลิงแบบแถวเรียง (In-line Pump) สามารถใช้น้ำมันดีเซลหมุนเร็วปี 20 ได้ พร้อมการบำรุงรักษาที่เหมาะสมด้วยการเปลี่ยนไส้กรองเชื้อเพลิง HINO แท้เร็วกว่ากำหนดครึ่งหนึ่ง เช่น จาก 20,000 กิโลเมตร เป็น 10,000 กิโลเมตร ทั้งนี้ ต้องผ่านการตรวจสอบสภาพความพร้อมของเครื่องยนต์ในแต่ละรุ่นนั้น ๆ ก่อนเริ่มใช้น้ำมันดีเซลหมุนเร็วปี 20 ด้วย
HINO	FF1JPLA	J08C-TS	EURO 2	-	2001	
HINO	FL1JYMA	J08C-TS	EURO 2	-	2001	
HINO	FL1JTMA	J08C-TS	EURO 2	-	2001	
HINO	FL1JNNA	J08C-TT	EURO 2	-	2001	
HINO	FM1JNMD	J08C-TS	EURO 2	-	2001	
HINO	FM1JNND	J08C-TT	EURO 2	-	2001	
HINO	FM2PNKD	P11C-TH	EURO 2	-	2001	
HINO	FM2PKKM	P11C-TH	EURO 2	-	2001	
HINO	FM1JKNA	J08C-TT	EURO 2	-	2001	
HINO	FM2PKKA	P11C-TH	EURO 2	-	2001	
HINO	WU301R - HBMLX3	W04D-TL	EURO 2	-	2003	
HINO	WU300R - HBMMX3	W04D-TK	EURO 2	-	2003	
HINO	WU340R - HKMQX3	W04D-TK	EURO 2	-	2003	
HINO	WU410R - HKMTX3	W04D-TK	EURO 2	-	2003	
HINO	WU420R - HKMTX3	W04D-TK	EURO 2	-	2003	
HINO	FC4JLRA	J05C-TF	EURO 2	-	2002	
HINO	FC4JPA	J05C-TK	EURO 2	-	2002	
HINO	FC4JRA	J05C-TF	EURO 2	-	2003	
HINO	FC4JERA	J05C-TF	EURO 2	-	2003	
HINO	FC4JEPA	J05C-TK	EURO 2	-	2003	
HINO	FG1JPPA	J08C-TS	EURO 2	-	2002	
HINO	FG1JGPD	J08C-TS	EURO 2	-	2002	
HINO	FG1JPA	J08C-TS	EURO 2	-	2003	
HINO	FG1JMPA	J08C-TS	EURO 2	-	2003	
HINO	FG1JGRD	J08C-TS	EURO 2	-	2006	
HINO	FG1JRA	J08C-TS	EURO 2	-	2006	
HINO	FG1JMRA	J08C-TS	EURO 2	-	2006	
HINO	FG1JPRA	J08C-TS	EURO 2	-	2006	
HINO	GH1JGPD	J08C-TS	EURO 2	-	2006	

รายชื่อรถยนต์ที่ผู้ผลิตรถยนต์รับรอง
ให้สามารถใช้น้ำมันดีเซลหมุนเร็วปี 20

ยี่ห้อ	รุ่น / แบบ	รหัสเครื่องยนต์	มาตรฐานมลพิษ	ระบบฉีดจ่ายน้ำมันเชื้อเพลิง	ปี ค.ศ. ที่ผลิต / นำเข้า / รุ่นปี	เงื่อนไขในการรับรอง
HINO	GH1JPPA	J08C-TS	EURO 2	-	2006	รถรุ่นเก่าที่ติดตั้งปั๊มน้ำมันเชื้อเพลิงแบบแถวเรียง (In-line Pump) สามารถใช้น้ำมันดีเซลหมุนเร็วปี 20 ได้ พร้อมการบำรุงรักษาที่เหมาะสมด้วยการเปลี่ยนไส้กรองเชื้อเพลิง HINO แท้เร็วกว่ากำหนดครึ่งหนึ่ง เช่น จาก 20,000 กิโลเมตร เป็น 10,000 กิโลเมตร ทั้งนี้ ต้องผ่านการตรวจสอบสภาพความพร้อมของเครื่องยนต์ในแต่ละรุ่นนั้น ๆ ก่อนเริ่มใช้น้ำมันดีเซลหมุนเร็วปี 20 ด้วย
HINO	GH1JMPA	J08C-TS	EURO 2	-	2006	
HINO	GH1JPPA	J08C-TS	EURO 2	-	2006	
HINO	FL1JNPA	J08C-TS	EURO 2	-	2003	
HINO	FL1JNRA	J08C-TT	EURO 2	-	2003	
HINO	FL1JTPA	J08C-TS	EURO 2	-	2003	
HINO	FM1JNRD	J08C-TT	EURO 2	-	2003	
HINO	FM2PKPM	P11C-UB	EURO 2	-	2003	
HINO	FM2PKPA	P11C-UB	EURO 2	-	2003	
HINO	FM2PNPD	P11C-UB	EURO 2	-	2003	
HINO	FM1JKPA	J08C-TT	EURO 2	-	2003	
HINO	FM1JNPD	J08C-TS	EURO 2	-	2003	
HINO	SS1KKMA	K13C-UN	EURO 2	-	2002	
HINO	RM2PSKA	P11C-TH	EURO 2	-	2002	
HINO	FC9JEMA	J05C-UT	EURO 3	-	2017	
HINO	FC9JJMA	J05C-UT	EURO 3	-	2017	
HINO	FC9JLMA	J05C-UT	EURO 3	-	2017	
HINO	FG8JGLD	J08E-UE	EURO 3	-	2008	
HINO	FG8JGLE	J08E-UE	EURO 3	-	2008	
HINO	FG8JLLA	J08E-UE	EURO 3	-	2008	
HINO	FG8JLLB	J08E-UE	EURO 3	-	2008	
HINO	FG8JMLA	J08E-UE	EURO 3	-	2008	
HINO	FG8JPLA	J08E-UE	EURO 3	-	2008	
HINO	FG8JRLA	J08E-UE	EURO 3	-	2008	
HINO	FG8JPLG	J08E-UE	EURO 3	-	2008	
HINO	FG8JGLT	J08E-UE	EURO 3	-	2008	
HINO	FL8JNKA	J08E-UE	EURO 3	-	2008	
HINO	FL8JTKA	J08E-UE	EURO 3	-	2008	
HINO	FL8JNLA	J08E-UD	EURO 3	-	2008	
HINO	FM8JNKD	J08E-UE	EURO 3	-	2008	

* นอกเหนือจากรุ่นรถยนต์ที่ระบุในเอกสาร ผู้ใช้รถสามารถตรวจสอบจากคู่มือประจำรถได้
กลุ่มมาตรฐานน้ำมันเชื้อเพลิง กองคุณภาพน้ำมันเชื้อเพลิง กรมธุรกิจพลังงาน

รายชื่อรุ่นรถยนต์ที่ผู้ผลิตรถยนต์รับรอง
ให้สามารถใช้น้ำมันดีเซลหมุนเร็วปี 20

ยี่ห้อ	รุ่น / แบบ	รหัสเครื่องยนต์	มาตรฐานมลพิษ	ระบบฉีดจ่ายน้ำมันเชื้อเพลิง	ปี ค.ศ. ที่ผลิต / นำเข้า / รุ่นปี	เงื่อนไขในการรับรอง
HINO	FM8JNLD	J08E-UD	EURO 3	-	2008	เมื่อทำตามคำแนะนำ โดยศูนย์บริการมาตรฐานฮิโน่
HINO	FM1ANKD	A09C-TE	EURO 3	-	2008	
HINO	FM1ANLD	A09C-TH	EURO 3	-	2008	
HINO	FM1AKKM	A09C-TE	EURO 3	-	2008	
HINO	FM2PNLD	P11C-UV	EURO 3	-	2008	
HINO	GY2PSLA	P11C-UV	EURO 3	-	2008	
HINO	FM8JKKA	J08E-UD	EURO 3	-	2008	
HINO	FM1AKKA	A09C-TE	EURO 3	-	2008	
HINO	FM1AKLA	A09C-TH	EURO 3	-	2008	
HINO	FM2PKLA	P11C-UV	EURO 3	-	2008	
HINO	FG8JF1D-JGT	J08E-WJ	EURO 3	-	2015	
HINO	FG8JJ1A-JGT	J08E-WJ	EURO 3	-	2015	
HINO	FG8JM1A-JGT	J08E-WJ	EURO 3	-	2015	
HINO	FG8JP1A-JGT	J08E-WJ	EURO 3	-	2015	
HINO	FG8JR1A-JGT	J08E-WJ	EURO 3	-	2015	
HINO	FG8JT1A-JGT	J08E-WJ	EURO 3	-	2015	
HINO	FG8JP1G-JGT	J08E-WJ	EURO 3	-	2015	
HINO	FG8JF1D-JJT	J08E-WJ	EURO 3	-	2015	
HINO	FG8JJ1A-JJT	J08E-WJ	EURO 3	-	2015	
HINO	FG8JH1B-PGT	J08E-WH	EURO 3	-	2015	
HINO	FL8JN1A-SGT	J08E-WH	EURO 3	-	2015	
HINO	FL8JT1A-SGT	J08E-WH	EURO 3	-	2015	
HINO	FL1AN1A-SHT	A09C-TH	EURO 3	-	2015	
HINO	FL1AS1A-SHT	A09C-TH	EURO 3	-	2015	
HINO	FM8JN1D-SGT	J08E-WH	EURO 3	-	2015	
HINO	FM1AN1D-SHT	A09C-TH	EURO 3	-	2015	
HINO	FM2PN1D-XHT	P11C-VU	EURO 3	-	2015	
HINO	FM1AK1M-SHT	A09C-TH	EURO 3	-	2015	
HINO	GY2PS1A-XHT	P11C-VU	EURO 3	-	2015	

* นอกเหนือจากรุ่นรถยนต์ที่ระบุในเอกสาร ผู้ใช้รถสามารถตรวจสอบจากคู่มือประจำรถได้
กลุ่มมาตรฐานน้ำมันเชื้อเพลิง กองคุณภาพน้ำมันเชื้อเพลิง กรมธุรกิจพลังงาน

รายชื่อรุ่นรถยนต์ที่ผู้ผลิตรถยนต์รับรอง
ให้สามารถใช้น้ำมันดีเซลหมุนเร็วปี 20

ยี่ห้อ	รุ่น / แบบ	รหัสเครื่องยนต์	มาตรฐานมลพิษ	ระบบฉีดจ่ายน้ำมันเชื้อเพลิง	ปี ค.ศ. ที่ผลิต / นำเข้า / รุ่นปี	เงื่อนไขในการรับรอง
HINO	FM1AK1B-SHT	A09C-TH	EURO 3	-	2015	เมื่อทำตามคำแนะนำ โดยศูนย์บริการมาตรฐานฮิโน่
HINO	FM2PK1B-XHT	P11C-VU	EURO 3	-	2015	
HINO	XZU600R-HKMLKT3	N04C-VA	EURO 3	-	2009	
HINO	XZU600R-HKMQLT3	N04C-VB	EURO 3	-	2009	
HINO	XZU600R-HKTQLT3	N04C-VB	EURO 3	-	2009	
HINO	XZU650R-HKMRLT3	N04C-VB	EURO 3	-	2009	
HINO	XZU650R-HKTRLT3	N04C-VB	EURO 3	-	2009	
HINO	XZU710R-HKFRTL3	N04C-VB	EURO 3	-	2009	
HINO	XZU720R-HKFRTL3	N04C-VB	EURO 3	-	2009	
HINO	FC9JEKA	J05E-TD	EURO 3	-	2009	
HINO	FC9JKA	J05E-TD	EURO 3	-	2009	
HINO	FC9JELA	J05E-TC	EURO 3	-	2009	
HINO	FC9JJLA	J05E-TC	EURO 3	-	2009	
HINO	FC9JLLA	J05E-TC	EURO 3	-	2009	
HINO	SS1EKLA-VX	E13C-VT	EURO 3	-	2015	
HINO	SR1EKLG-MXT	E13C-TM	EURO 3	-	2019	
HINO	XZB70R-ZEMHY	N04C-VL	EURO 3	-	2019	
HINO	RK8JSLA-NJT	J08E-UD	EURO 3	-	2009	
HINO	RM1ESKU	E13C-UT	EURO 3	-	2009	
HINO	FC9JE1A-ABAHF	J05E-VD	EURO 3	-	2019	
HINO	FC9JJ1A-ABAHF	J05E-VD	EURO 3	-	2019	
HINO	FC9JE1A-BBAHF	J05E-VC	EURO 3	-	2019	
HINO	FC9JJ1A-BBAHF	J05E-VC	EURO 3	-	2019	
HINO	FC9JJ1A-BXAHF	J05E-VC	EURO 3	-	2019	
HINO	FC9JL1A-BBAHF	J05E-VC	EURO 3	-	2019	
HINO	FC9JL1A-BXAHF	J05E-VC	EURO 3	-	2019	
HINO	FC9JE1A-CBAHF	J05E-UT	EURO 3	-	2019	
HINO	FC9JJ1A-CBAHF	J05E-UT	EURO 3	-	2019	
HINO	FC9JJ1A-CXAHF	J05E-UT	EURO 3	-	2019	

รายชื่อรถยนต์ที่ผู้ผลิตรถยนต์รับรอง
ให้สามารถใช้น้ำมันดีเซลหมุนเร็วปี 20

ยี่ห้อ	รุ่น / แบบ	รหัสเครื่องยนต์	มาตรฐานมลพิษ	ระบบฉีดจ่ายน้ำมันเชื้อเพลิง	ปี ค.ศ. ที่ผลิต / นำเข้า / รุ่นปี	เงื่อนไขในการรับรอง
HINO	FC9JL1A-CBAHF	J05E-UT	EURO 3	-	2019	เมื่อทำตามคำแนะนำ โดยศูนย์บริการมาตรฐานฮิโน่
HINO	FC9JL1A-CXAHF	J05E-UT	EURO 3	-	2019	
HINO	XZU600R-WKTLST3	N04C WL	EURO 5	คอมมอนเรล	2025	
HINO	XZU600R-WKMLST3	N04C WL	EURO 5	คอมมอนเรล	2025	
HINO	XZU600R-WKMQST3	N04C WL	EURO 5	คอมมอนเรล	2025	
HINO	XZU640R-WKMRST3	N04C WL	EURO 5	คอมมอนเรล	2026	
HINO	XZU650R-WKMRST3	N04C WL	EURO 5	คอมมอนเรล	2025	
HINO	XZU710R-WKFTST3	N04C WL	EURO 5	คอมมอนเรล	2025	
HINO	XZU720R-WKTSST3	N04C WL	EURO 5	คอมมอนเรล	2025	
HINO	XZU720R-WKFTST3	N04C WL	EURO 5	คอมมอนเรล	2025	
HINO	FG8JF3D-ACDMH	J08E WB	EURO 5	คอมมอนเรล	2025	
HINO	FG8JJ3A-ACDMH	J08E WB	EURO 5	คอมมอนเรล	2025	
HINO	FG8JM3A-ACDMH	J08E WB	EURO 5	คอมมอนเรล	2025	
HINO	FG8JP3A-ACDMH	J08E WB	EURO 5	คอมมอนเรล	2025	
HINO	FG8JR3A-ACDMH	J08E WB	EURO 5	คอมมอนเรล	2025	
HINO	FG8JR3G-ACDMH	J08E WB	EURO 5	คอมมอนเรล	2025	
HINO	FG8JT3A-ACDMH	J08E WB	EURO 5	คอมมอนเรล	2025	
HINO	FG8JT3G-ACDMH	J08E WB	EURO 5	คอมมอนเรล	2025	
HINO	FG8JH3B-CCDMH	J08E WA	EURO 5	คอมมอนเรล	2025	
HINO	FL8JN3A-CCDMH	J08E WA	EURO 5	คอมมอนเรล	2025	
HINO	FL8JR3A-CCDMH	J08E WA	EURO 5	คอมมอนเรล	2025	
HINO	FL8JT3A-CCDMH	J08E WA	EURO 5	คอมมอนเรล	2025	
HINO	FL8JT3G-CCDMH	J08E WA	EURO 5	คอมมอนเรล	2025	
HINO	FL8JW3A-CCDMH	J08E WA	EURO 5	คอมมอนเรล	2025	
HINO	FM8JN3D-CDDMH	J08E WA	EURO 5	คอมมอนเรล	2025	

* นอกเหนือจากรถยนต์ที่ระบุในเอกสาร ผู้ใช้รถสามารถตรวจสอบจากคู่มือประจำรถได้
กลุ่มมาตรฐานน้ำมันเชื้อเพลิง กองคุณภาพน้ำมันเชื้อเพลิง กรมธุรกิจพลังงาน

รายชื่อรถยนต์ที่ผู้ผลิตรถยนต์รับรอง
ให้สามารถใช้น้ำมันดีเซลหมุนเร็วปี 20

ยี่ห้อ	รุ่น / แบบ	รหัสเครื่องยนต์	มาตรฐานมลพิษ	ระบบฉีดจ่ายน้ำมันเชื้อเพลิง	ปี ค.ศ. ที่ผลิต / นำเข้า / รุ่นปี	เงื่อนไขการรับรอง
HINO	FL1AN3A-BDDMH	A09C UR	EURO 5	คอมมอนเรล	2025	เมื่อทำตามคำแนะนำ โดยศูนย์บริการมาตรฐานฮิโน่
HINO	FL1AS3A-BDDMH	A09C UR	EURO 5	คอมมอนเรล	2025	
HINO	FL1AS3G-BDDMH	A09C UR	EURO 5	คอมมอนเรล	2025	
HINO	FL1AW3A-BDDMH	A09C UR	EURO 5	คอมมอนเรล	2025	
HINO	FM1AK3M-BDDMH	A09C UR	EURO 5	คอมมอนเรล	2025	
HINO	FM1AN3D-BDDMH	A09C UR	EURO 5	คอมมอนเรล	2025	
HINO	UM1AL3B-BDDMH	A09C UR	EURO 5	คอมมอนเรล	2025	
ISUZU						
ISUZU	EXZ71JX	10PD1	NON EURO	-	1994	เมื่อทำตามคำแนะนำ โดยศูนย์บริการมาตรฐานอิสูซุ
ISUZU	FXZ23KF	6SD1	EURO 1	-	1994	
ISUZU	NKR55EX1	4JB1	EURO 1	-	1995	
ISUZU	NKR55EX5	4JB1	EURO 1	-	1995	
ISUZU	NPR66LX5	4HF1	EURO 1	-	1995	
ISUZU	NPR66PX5	4HF1	EURO 1	-	1995	
ISUZU	CXZ70NPD	8PD1	NON EURO	-	1996	
ISUZU	FTR33F	6HH1	EURO 1	-	1996	
ISUZU	FTR33H	6HH1	EURO 1	-	1996	
ISUZU	FTR33M	6HH1	EURO 1	-	1996	
ISUZU	FTR33P	6HH1	EURO 1	-	1996	
ISUZU	FVM33M	6HH1	EURO 1	-	1996	
ISUZU	FVM33P	6HH1	EURO 1	-	1996	
ISUZU	FVZ33MZPF	6HH1	EURO 1	-	1996	
ISUZU	FXZ23KZP	6SD1-TC	EURO 1	-	1996	
ISUZU	FXZ23KZPF	6SD1-TC	EURO 1	-	1996	
ISUZU	FXZ23NZP	6SD1-TC	EURO 1	-	1996	
ISUZU	FXZ23NZPF	6SD1-TC	EURO 1	-	1996	

รายชื่อรถยนต์ที่ผู้ผลิตรถยนต์รับรอง
ให้สามารถใช้น้ำมันดีเซลหมุนเร็วปี 20

ยี่ห้อ	รุ่น / แบบ	รหัสเครื่องยนต์	มาตรฐานมลพิษ	ระบบฉีดจ่ายน้ำมันเชื้อเพลิง	ปี ค.ศ. ที่ผลิต / นำเข้า / รุ่นปี	เงื่อนไขการรับรอง
ISUZU	GXZ23KZ	6SD1-TC	EURO 1	-	1996	เมื่อทำตามคำแนะนำ โดยศูนย์บริการมาตรฐานไอซูซุ
ISUZU	GXZ23KZF	6SD1-TC	EURO 1	-	1996	
ISUZU	EXZ50KX	6WA1-TC	NON EURO	-	1997	
ISUZU	FXZ23KP	6SD1-TC	EURO 1	-	1997	
ISUZU	FXZ23KPC	6SD1-TC	EURO 1	-	1997	
ISUZU	FXZ23NZPFD	6SD1-TC	EURO 1	-	1997	
ISUZU	LT133	6HH1	NON EURO	-	1997	
ISUZU	LT133S	6HH1	NON EURO	-	1997	
ISUZU	NKR66LX5	4HF1	EURO 1	-	1997	
ISUZU	NQR66LX5	4HF1	EURO 1	-	1997	
ISUZU	NQR66RX5	4HF1	EURO 1	-	1997	
ISUZU	FVM33N2	6HH1	EURO 2	-	1998	
ISUZU	NKR55E52	4JB1-TC	EURO 2	-	1998	
ISUZU	NKR55EY52	4JB1-TC	EURO 2	-	1998	
ISUZU	NKR71LY52	4HG1-T	EURO 2	-	1998	
ISUZU	NQR66LXY5	4HF1	EURO 2	-	1998	
ISUZU	NQR71RY52	4HG1-T	EURO 2	-	1998	
ISUZU	FTR33F2	6HH1	EURO 2	-	1999	
ISUZU	FTR33H2	6HH1	EURO 2	-	1999	
ISUZU	FTR33M2	6HH1	EURO 2	-	1999	
ISUZU	FTR33P2	6HH1	EURO 2	-	1999	
ISUZU	FTS33H2	6HH1	EURO 2	-	1999	
ISUZU	FVM32N2	6HE1-TC	EURO 2	-	1999	
ISUZU	FVM32S2	6HE1-TC	EURO 2	-	1999	
ISUZU	FVM33P2	6HH1	EURO 2	-	1999	
ISUZU	FVZ33MF2	6HH1	EURO 2	-	1999	
ISUZU	FVZ33MZ2	6HH1	EURO 2	-	1999	
ISUZU	FXZ23KC2	6SD1	EURO 2	-	1999	
ISUZU	FXZ23NZ2	6SD1-TC	EURO 2	-	1999	
ISUZU	FXZ23NZF2	6SD1-TC	EURO 2	-	1999	

รายชื่อรถยนต์ที่ผู้ผลิตรถยนต์รับรอง
ให้สามารถใช้น้ำมันดีเซลหมุนเร็วปี 20

ยี่ห้อ	รุ่น / แบบ	รหัสเครื่องยนต์	มาตรฐานมลพิษ	ระบบฉีดจ่ายน้ำมันเชื้อเพลิง	ปี ค.ศ. ที่ผลิต / นำเข้า / รุ่นปี	เงื่อนไขในการรับรอง
ISUZU	GXZ23KZ2	6SD1-TC	EURO 2	-	1999	เมื่อทำตามคำแนะนำ โดยศูนย์บริการมาตรฐานอีซูซุ
ISUZU	GXZ23KZF2	6SD1-TC	EURO 2	-	1999	
ISUZU	GXZ23KZH2	6SD1H-TC	EURO 2	-	1999	
ISUZU	GXZ23KZH2	6SD1H-TC	EURO 2	-	1999	
ISUZU	GXZ23KZHF2	6SD1H-TC	EURO 2	-	1999	
ISUZU	NQR70RY52	4HE1-TC	EURO 2	-	1999	
ISUZU	NKR55E12	4JB1-TC	EURO 2	-	2000	
ISUZU	NPR71LY52	4HG1-T	EURO 2	-	2000	
ISUZU	NPR71PY52	4HG1-T	EURO 2	-	2000	
ISUZU	NQR70LY52	4HE1-TC	EURO 2	-	2000	
ISUZU	LV423R	6SD1-TC	NON EURO	-	2001	
ISUZU	EXZ51KT2	6WF1-TC	NON EURO	-	2003	
ISUZU	NKR55E12A	4JB1-TC	EURO 2	-	2003	
ISUZU	NKR55EY52A	4JB1-TC	EURO 2	-	2003	
ISUZU	NKR71LY52A	4HG1-T	EURO 2	-	2003	
ISUZU	NPR71LY52A	4HG1-T	EURO 2	-	2003	
ISUZU	NPR71PY52A	4HG1-T	EURO 2	-	2003	
ISUZU	NQR70LY52A	4HE1-TC	EURO 2	-	2003	
ISUZU	NQR70RY52A	4HE1-TC	EURO 2	-	2003	
ISUZU	FTR33F2B	6HH1	EURO 2	-	2004	
ISUZU	FTR33H2B	6HH1	EURO 2	-	2004	
ISUZU	FTR33M2B	6HH1	EURO 2	-	2004	
ISUZU	FTR33P2B	6HH1	EURO 2	-	2004	
ISUZU	FVM32N2B	6HE1-TC	EURO 2	-	2004	
ISUZU	FVM32S2B	6HE1-TC	EURO 2	-	2004	
ISUZU	FVM33N2B	6HH1	EURO 2	-	2004	
ISUZU	FVM33P2B	6HH1	EURO 2	-	2004	
ISUZU	FVZ33MZ2B	6HH1	EURO 2	-	2004	
ISUZU	FXZ23KC2B	6SD1-TC	EURO 2	-	2004	
ISUZU	FXZ23NZ2B	6SD1-TC	EURO 2	-	2004	

* นอกเหนือจากรุ่นรถยนต์ที่ระบุในเอกสาร ผู้ใช้รถสามารถตรวจสอบจากคู่มือประจำรถได้
กลุ่มมาตรฐานน้ำมันเชื้อเพลิง กองคุณภาพน้ำมันเชื้อเพลิง กรมธุรกิจพลังงาน

รายชื่อรถยนต์ที่ผู้ผลิตรถยนต์รับรอง
ให้สามารถใช้น้ำมันดีเซลหมุนเร็วปี 20

ยี่ห้อ	รุ่น / แบบ	รหัสเครื่องยนต์	มาตรฐานมลพิษ	ระบบฉีดจ่ายน้ำมันเชื้อเพลิง	ปี ค.ศ. ที่ผลิต / นำเข้า / รุ่นปี	เงื่อนไขในการรับรอง
ISUZU	FXZ23NZF2B	6SD1-TC	EURO 2	-	2004	เมื่อทำตามคำแนะนำ โดยศูนย์บริการมาตรฐานอีซูซุ
ISUZU	FXZ23NZH2B	6SD1H-TC	EURO 2	-	2004	
ISUZU	FXZ23NZHF2B	6SD1H-TC	EURO 2	-	2004	
ISUZU	GXZ23KZ2B	6SD1H-TC	EURO 2	-	2004	
ISUZU	GXZ23KZF2B	6SD1H-TC	EURO 2	-	2004	
ISUZU	GXZ23KZH2B	6SD1H-TC	EURO 2	-	2004	
ISUZU	GXZ23KZHF2B	6SD1H-TC	EURO 2	-	2004	
ISUZU	NQR70LY52B	4HE1H-TC	EURO 2	-	2004	
ISUZU	NQR70RY52B	4HE1H-TC	EURO 2	-	2004	
ISUZU	FTR33F2E	6HH1	EURO 2	-	2005	
ISUZU	FTR33H2E	6HH1	EURO 2	-	2005	
ISUZU	FTR33M2E	6HH1	EURO 2	-	2005	
ISUZU	FTR33P2E	6HH1	EURO 2	-	2005	
ISUZU	FVM32N2E	6HE1-TC	EURO 2	-	2005	
ISUZU	FVM32S2E	6HE1-TC	EURO 2	-	2005	
ISUZU	FVM33N2E	6HH1	EURO 2	-	2005	
ISUZU	FVM33P2E	6HH1	EURO 2	-	2005	
ISUZU	FVZ33MZ2E	6HH1	EURO 2	-	2005	
ISUZU	FXZ23KC2E	6SD1-TC	EURO 2	-	2005	
ISUZU	FXZ23NZ2E	6SD1-TC	EURO 2	-	2005	
ISUZU	FXZ23NZF2E	6SD1-TC	EURO 2	-	2005	
ISUZU	FXZ23NZH2E	6SD1H-TC	EURO 2	-	2005	
ISUZU	FXZ23NZHF2E	6SD1H-TC	EURO 2	-	2005	
ISUZU	GXZ23KZ2E	6SD1H-TC	EURO 2	-	2005	
ISUZU	GXZ23KZF2E	6SD1H-TC	EURO 2	-	2005	
ISUZU	GXZ23KZH2E	6SD1H-TC	EURO 2	-	2005	
ISUZU	GXZ23KZHF2E	6SD1H-TC	EURO 2	-	2005	
ISUZU	LV423R(CBU)	6SD1-TC	NON EURO	-	2005	
ISUZU	LV423RR	6SD1-TC	NON EURO	-	2005	

รายชื่อรถยนต์ที่ผู้ผลิตรถยนต์รับรอง ให้สามารถใช้น้ำมันดีเซลหมุนเร็วปี 20

ยี่ห้อ	รุ่น / แบบ	รหัสเครื่องยนต์	มาตรฐานมลพิษ	ระบบฉีดจ่ายน้ำมันเชื้อเพลิง	ปี ค.ศ. ที่ผลิต / นำเข้า / รุ่นปี	เงื่อนไขในการรับรอง
ISUZU	NKR55E12E	4JB1-TC	EURO 2	-	2005	เมื่อทำตามคำแนะนำ โดยศูนย์บริการมาตรฐานอีซูซุ
ISUZU	NKR55EY52E	4JB1-TC	EURO 2	-	2005	
ISUZU	NKR71LY52E	4HG1-T	EURO 2	-	2005	
ISUZU	NPR71LY52E	4HG1-T	EURO 2	-	2005	
ISUZU	NPR71PY52E	4HG1-T	EURO 2	-	2005	
ISUZU	NQR70LY52E	4HE1H-TC	EURO 2	-	2005	
ISUZU	NQR70RY52E	4HE1H-TC	EURO 2	-	2005	
ISUZU	NQR75LY52E	4HK1-TCS	EURO 2	-	2005	
ISUZU	NQR75RY52E	4HK1-TCS	EURO 2	-	2005	
ISUZU	NQR75RB52G	4HK1-TCS	EURO 2	-	2007	
ISUZU	NKR85EY13G	4JJ1E3N	NON EURO	-	2008	
ISUZU	NKR85LY53G	4JJ1E3N	NON EURO	-	2008	
ISUZU	FTS34SU-KDPN	6HK1-TCN	NON EURO	-	2010	
ISUZU	FRR90HH	4HK1-TCS	EURO 3	-	2008	
ISUZU	FRR90HLH	4HK1-TCS	EURO 3	-	2008	
ISUZU	FRR90LLH	4HK1-TCS	EURO 3	-	2008	
ISUZU	FRR90NH	4HK1-TCS	EURO 3	-	2008	
ISUZU	FRR90NLH	4HK1-TCS	EURO 3	-	2008	
ISUZU	FRR90NSH	4HK1-TCS	EURO 3	-	2008	
ISUZU	FTR34JH	6HK1-TCN	EURO 3	-	2008	
ISUZU	FTR34JLH	6HK1-TCN	EURO 3	-	2008	
ISUZU	FTR34LLH	6HK1-TCN	EURO 3	-	2008	
ISUZU	FTR34PLH	6HK1-TCN	EURO 3	-	2008	
ISUZU	FTR34QH	6HK1-TCN	EURO 3	-	2008	
ISUZU	FTR34QLH	6HK1-TCN	EURO 3	-	2008	
ISUZU	FTR34QSH	6HK1-TCN	EURO 3	-	2008	
ISUZU	FVM34QNH	6HK1-TCN	EURO 3	-	2008	
ISUZU	FVM34QSH	6HK1-TCS	EURO 3	-	2008	
ISUZU	FVM34RNH	6HK1-TCN	EURO 3	-	2008	

* นอกเหนือจากรุ่นรถยนต์ที่ระบุในเอกสาร ผู้ใช้รถสามารถตรวจสอบจากคู่มือประจำรถได้
กลุ่มมาตรฐานน้ำมันเชื้อเพลิง กองคุณภาพน้ำมันเชื้อเพลิง กรมธุรกิจพลังงาน

รายชื่อรถยนต์ที่ผู้ผลิตรถยนต์รับรอง ให้สามารถใช้น้ำมันดีเซลหมุนเร็วปี 20

ยี่ห้อ	รุ่น / แบบ	รหัสเครื่องยนต์	มาตรฐานมลพิษ	ระบบฉีดจ่ายน้ำมันเชื้อเพลิง	ปี ค.ศ. ที่ผลิต / นำเข้า / รุ่นปี	เงื่อนไขในการรับรอง
ISUZU	FVM34TNH	6HK1-TCN	EURO 3	-	2008	เมื่อทำตามคำแนะนำหรือปรับปรุงชิ้นส่วนเพียงเล็กน้อยโดยศูนย์บริการมาตรฐานอีซูซุ
ISUZU	FVM34TSH	6HK1-TCS	EURO 3	-	2008	
ISUZU	FVZ34PNDH	6HK1-TCN	EURO 3	-	2008	
ISUZU	FVZ34PSDFH	6HK1-TCS	EURO 3	-	2008	
ISUZU	FVZ34PSDH	6HK1-TCS	EURO 3	-	2008	
ISUZU	FVZ34PSDTH	6HK1-TCS	EURO 3	-	2008	
ISUZU	FVZ34PUSDH	6HK1-TCS	EURO 3	-	2008	
ISUZU	FXZ77KMH	6UZ1-TCC	EURO 3	-	2008	
ISUZU	FXZ77NDFH	6UZ1-TCC	EURO 3	-	2008	
ISUZU	FXZ77QDF1H	6UZ1-TCC	EURO 3	-	2008	
ISUZU	FXZ77QDFH	6UZ1-TCC	EURO 3	-	2008	
ISUZU	FXZ77QDTH	6UZ1-TCC	EURO 3	-	2008	
ISUZU	GVR34JH	6HK1-TCS	EURO 3	-	2008	
ISUZU	GVR34JUH	6HK1-TCS	EURO 3	-	2008	
ISUZU	GXZ77KFH	6UZ1-TCC	EURO 3	-	2008	
ISUZU	GXZ77NF1H	6UZ1-TCC	EURO 3	-	2008	
ISUZU	GXZ77NFH	6UZ1-TCC	EURO 3	-	2008	
ISUZU	GXZ77NT1H	6UZ1-TCC	EURO 3	-	2008	
ISUZU	GXZ77NTH	6UZ1-TCC	EURO 3	-	2008	
ISUZU	NLR85E1AH	4JJ1E3N	EURO 3	-	2008	
ISUZU	NLR85E1H	4JJ1E3N	EURO 3	-	2008	
ISUZU	NMR85E5AH	4JJ1E3N	EURO 3	-	2008	
ISUZU	NMR85E5H	4JJ1E3N	EURO 3	-	2008	
ISUZU	NMR85H5FAH	4JJ1E3N	EURO 3	-	2008	
ISUZU	NMR85H5FH	4JJ1E3N	EURO 3	-	2008	
ISUZU	NMR85H5TAH	4JJ1E3N	EURO 3	-	2008	
ISUZU	NMR85H5TH	4JJ1E3N	EURO 3	-	2008	
ISUZU	NPR75H5NAH	4HK1-TCN	EURO 3	-	2008	

รายชื่อรุ่นรถยนต์ที่ผู้ผลิตรถยนต์รับรอง
ให้สามารถใช้น้ำมันดีเซลหมุนเร็วปี 20

ยี่ห้อ	รุ่น / แบบ	รหัสเครื่องยนต์	มาตรฐานมลพิษ	ระบบฉีดจ่ายน้ำมันเชื้อเพลิง	ปี ค.ศ. ที่ผลิต / นำเข้า / รุ่นปี	เงื่อนไขในการรับรอง
ISUZU	NPR75H5NH	4HK1-TCN	EURO 3	-	2008	เมื่อทำตามคำแนะนำหรือปรับปรุงชิ้นส่วนเพียงเล็กน้อยโดยศูนย์บริการมาตรฐานอีซูซุ
ISUZU	NPR75K5NAH	4HK1-TCN	EURO 3	-	2008	
ISUZU	NPR75K5NH	4HK1-TCN	EURO 3	-	2008	
ISUZU	NQR75H5AH	4HK1-TCC	EURO 3	-	2008	
ISUZU	NQR75H5H	4HK1-TCC	EURO 3	-	2008	
ISUZU	NQR75L5AH	4HK1-TCC	EURO 3	-	2008	
ISUZU	NQR75L5H	4HK1-TCC	EURO 3	-	2008	
ISUZU	FTR34QL1K	6HK1-TCN	EURO 3	-	2009	
ISUZU	FTR34QL1L	6HK1-TCN	EURO 3	-	2009	
ISUZU	FVM34QNAK	6HK1-TCN	EURO 3	-	2009	
ISUZU	FVM34RNAK	6HK1-TCN	EURO 3	-	2009	
ISUZU	FVM34TNAK	6HK1-TCN	EURO 3	-	2009	
ISUZU	GXZ77NAF1K	6UZ1-TCC	EURO 3	-	2009	
ISUZU	GXZ77NAFK	6UZ1-TCC	EURO 3	-	2009	
ISUZU	FRR90HZL	4HK1-TCS	EURO 3	-	2010	
ISUZU	FRR90LSXXN	4HK1-TCS	EURO 3	-	2010	
ISUZU	FRR90LZL	4HK1-TCS	EURO 3	-	2010	
ISUZU	FRR90NZL	4HK1-TCS	EURO 3	-	2010	
ISUZU	FTR34JZL	6HK1-TCN	EURO 3	-	2010	
ISUZU	FTR34LZL	6HK1-TCN	EURO 3	-	2010	
ISUZU	FTR34PZL	6HK1-TCN	EURO 3	-	2010	
ISUZU	FTR34QXXXN	6HK1-TCN	EURO 3	-	2010	
ISUZU	FTR34QZL	6HK1-TCN	EURO 3	-	2010	
ISUZU	FXZ77NL	6UZ1-TCC	EURO 3	-	2010	
ISUZU	FRR90HM	4HK1-TCR	EURO 3	-	2011	
ISUZU	FRR90LM	4HK1-TCR	EURO 3	-	2011	
ISUZU	FRR90NM	4HK1-TCR	EURO 3	-	2011	
ISUZU	FVM34QNAM	6HK1-TCN	EURO 3	-	2011	
ISUZU	FVM34QNM	6HK1-TCN	EURO 3	-	2011	

รายชื่อรถยนต์ที่ผู้ผลิตรถยนต์รับรอง
ให้สามารถใช้น้ำมันดีเซลหมุนเร็วปี 20

ยี่ห้อ	รุ่น / แบบ	รหัสเครื่องยนต์	มาตรฐานมลพิษ	ระบบฉีดจ่ายน้ำมันเชื้อเพลิง	ปี ค.ศ. ที่ผลิต / นำเข้า / รุ่นปี	เงื่อนไขในการรับรอง
ISUZU	FVM34RNAM	6HK1-TCN	EURO 3	-	2011	เมื่อทำตามคำแนะนำหรือปรับปรุงชิ้นส่วนเพียงเล็กน้อยโดยศูนย์บริการมาตรฐานอีซูซุ
ISUZU	FVM34RNM	6HK1-TCN	EURO 3	-	2011	
ISUZU	FVM34TNAM	6HK1-TCN	EURO 3	-	2011	
ISUZU	FVM34TNM	6HK1-TCN	EURO 3	-	2011	
ISUZU	FXZ77PM	6UZ1-TCC	EURO 3	-	2011	
ISUZU	FYH77SDM	6UZ1-TCC	EURO 3	-	2011	
ISUZU	FVM34WNXXN	6HK1-TCN	EURO 3	-	2012	
ISUZU	FRR90HNXXQ	4HK1-TCR	EURO 3	-	2013	
ISUZU	FRR90HSXXQ	4HK1-TCS	EURO 3	-	2013	
ISUZU	FRR90LNXXQ	4HK1-TCR	EURO 3	-	2013	
ISUZU	FRR90LSXXQ	4HK1-TCS	EURO 3	-	2013	
ISUZU	FRR90NXXQ	4HK1-TCR	EURO 3	-	2013	
ISUZU	FRR90NSXXQ	4HK1-TCS	EURO 3	-	2013	
ISUZU	FTR34JXXQ	6HK1-TCN	EURO 3	-	2013	
ISUZU	FTR34LXXQ	6HK1-TCN	EURO 3	-	2013	
ISUZU	FTR34PXXQ	6HK1-TCN	EURO 3	-	2013	
ISUZU	FTR34QXKXQ	6HK1-TCN	EURO 3	-	2013	
ISUZU	FTR34QXXXQ	6HK1-TCN	EURO 3	-	2013	
ISUZU	FVM34QNAXQ	6HK1-TCN	EURO 3	-	2013	
ISUZU	FVM34QNXXQ	6HK1-TCN	EURO 3	-	2013	
ISUZU	FVM34QSXXQ	6HK1-TCS	EURO 3	-	2013	
ISUZU	FVM34RNAXQ	6HK1-TCN	EURO 3	-	2013	
ISUZU	FVM34RNXXQ	6HK1-TCN	EURO 3	-	2013	
ISUZU	FVM34TNAXQ	6HK1-TCN	EURO 3	-	2013	
ISUZU	FVM34TNXXQ	6HK1-TCN	EURO 3	-	2013	
ISUZU	FVM34TSXXQ	6HK1-TCS	EURO 3	-	2013	
ISUZU	FVM34WNXXQ	6HK1-TCN	EURO 3	-	2013	
ISUZU	FVZ34PNDXQ	6HK1-TCN	EURO 3	-	2013	
ISUZU	FVZ34PSDFQ	6HK1-TCS	EURO 3	-	2013	

* นอกเหนือจากรุ่นรถยนต์ที่ระบุในเอกสาร ผู้ใช้รถสามารถตรวจสอบจากคู่มือประจำรถได้
กลุ่มมาตรฐานน้ำมันเชื้อเพลิง กองคุณภาพน้ำมันเชื้อเพลิง กรมธุรกิจพลังงาน

รายชื่อรถยนต์ที่ผู้ผลิตรถยนต์รับรอง
ให้สามารถใช้น้ำมันดีเซลหมุนเร็วปี 20

ยี่ห้อ	รุ่น / แบบ	รหัสเครื่องยนต์	มาตรฐานมลพิษ	ระบบฉีดจ่ายน้ำมันเชื้อเพลิง	ปี ค.ศ. ที่ผลิต / นำเข้า / รุ่นปี	เงื่อนไขในการรับรอง
ISUZU	FVZ34PSDTQ	6HK1-TCS	EURO 3	-	2013	เมื่อทำตามคำแนะนำหรือปรับปรุงชิ้นส่วนเพียงเล็กน้อยโดยศูนย์บริการมาตรฐานอีซูซุ
ISUZU	FXZ77NXFXQ	6UZ1-TCC	EURO 3	-	2013	
ISUZU	FXZ77PXDXQ	6UZ1-TCC	EURO 3	-	2013	
ISUZU	FXZ77QXDFQ	6UZ1-TCC	EURO 3	-	2013	
ISUZU	FXZ77QXDTQ	6UZ1-TCC	EURO 3	-	2013	
ISUZU	FXZ77QXKFQ	6UZ1-TCC	EURO 3	-	2013	
ISUZU	FYH77SXDFQ	6UZ1-TCC	EURO 3	-	2013	
ISUZU	FYH77SXDTQ	6UZ1-TCC	EURO 3	-	2013	
ISUZU	GVR34JXXXQ	6HK1-TCS	EURO 3	-	2013	
ISUZU	GXZ77NXJFQ	6UZ1-TCC	EURO 3	-	2013	
ISUZU	GXZ77NXKFQ	6UZ1-TCC	EURO 3	-	2013	
ISUZU	GXZ77NXXFQ	6UZ1-TCC	EURO 3	-	2013	
ISUZU	GXZ77NXXTQ	6UZ1-TCC	EURO 3	-	2013	
ISUZU	NLR85EXXXQ	4JJ1E3N	EURO 3	-	2013	
ISUZU	NMR85EXXXQ	4JJ1E3N	EURO 3	-	2013	
ISUZU	NMR85HXXFQ	4JJ1E3N	EURO 3	-	2013	
ISUZU	NMR85HXXTQ	4JJ1E3N	EURO 3	-	2013	
ISUZU	NPR75HXXXQ	4HK1-TCN	EURO 3	-	2013	
ISUZU	NPR75KXXXQ	4HK1-TCN	EURO 3	-	2013	
ISUZU	NQR75HXXXQ	4HK1-TCC	EURO 3	-	2013	
ISUZU	NQR75LXXXQ	4HK1-TCC	EURO 3	-	2013	
ISUZU	FRR90HNXXR	4HK1-TCR	EURO 3	-	2014	
ISUZU	FRR90HSXXR	4HK1-TCS	EURO 3	-	2014	
ISUZU	FRR90LNXXR	4HK1-TCR	EURO 3	-	2014	
ISUZU	FRR90LSXXR	4HK1-TCS	EURO 3	-	2014	
ISUZU	FRR90NXXR	4HK1-TCR	EURO 3	-	2014	
ISUZU	FRR90NSXXR	4HK1-TCS	EURO 3	-	2014	
ISUZU	FTR34JXXXR	6HK1-TCN	EURO 3	-	2014	
ISUZU	FTR34LXXXR	6HK1-TCN	EURO 3	-	2014	

* นอกเหนือจากรุ่นรถยนต์ที่ระบุในเอกสาร ผู้ใช้รถสามารถตรวจสอบจากคู่มือประจำรถได้
กลุ่มมาตรฐานน้ำมันเชื้อเพลิง กองคุณภาพน้ำมันเชื้อเพลิง กรมธุรกิจพลังงาน

รายชื่อรถยนต์ที่ผู้ผลิตรถยนต์รับรอง
ให้สามารถใช้น้ำมันดีเซลหมุนเร็วปี 20

ยี่ห้อ	รุ่น / แบบ	รหัสเครื่องยนต์	มาตรฐานมลพิษ	ระบบฉีดจ่ายน้ำมันเชื้อเพลิง	ปี ค.ศ. ที่ผลิต / นำเข้า / รุ่นปี	เงื่อนไขในการรับรอง
ISUZU	FTR34PXXXR	6HK1-TCN	EURO 3	-	2014	เมื่อทำตามคำแนะนำหรือปรับปรุงชิ้นส่วนเพียงเล็กน้อยโดยศูนย์บริการมาตรฐานอีซูซุ
ISUZU	FTR34QXKXR	6HK1-TCN	EURO 3	-	2014	
ISUZU	FTR34QXXXR	6HK1-TCN	EURO 3	-	2014	
ISUZU	FVM34QNAXR	6HK1-TCN	EURO 3	-	2014	
ISUZU	FVM34QNXXXR	6HK1-TCN	EURO 3	-	2014	
ISUZU	FVM34QSXXR	6HK1-TCS	EURO 3	-	2014	
ISUZU	FVM34RNAXR	6HK1-TCN	EURO 3	-	2014	
ISUZU	FVM34RNXXXR	6HK1-TCN	EURO 3	-	2014	
ISUZU	FVM34TNAXR	6HK1-TCN	EURO 3	-	2014	
ISUZU	FVM34TNXXXR	6HK1-TCN	EURO 3	-	2014	
ISUZU	FVM34TSXXR	6HK1-TCS	EURO 3	-	2014	
ISUZU	FVM34WNXXXR	6HK1-TCN	EURO 3	-	2014	
ISUZU	FVZ34PNDXR	6HK1-TCN	EURO 3	-	2014	
ISUZU	FVZ34PSDFR	6HK1-TCS	EURO 3	-	2014	
ISUZU	FVZ34PSDTR	6HK1-TCS	EURO 3	-	2014	
ISUZU	FXZ77NXFXR	6UZ1-TCC	EURO 3	-	2014	
ISUZU	FXZ77PXD XR	6UZ1-TCC	EURO 3	-	2014	
ISUZU	FXZ77QXDFR	6UZ1-TCC	EURO 3	-	2014	
ISUZU	FXZ77QXDTR	6UZ1-TCC	EURO 3	-	2014	
ISUZU	FYH77SXDFR	6UZ1-TCC	EURO 3	-	2014	
ISUZU	FYH77SX DTR	6UZ1-TCC	EURO 3	-	2014	
ISUZU	GVR34JXXXR	6HK1-TCS	EURO 3	-	2014	
ISUZU	GXZ77NXJFR	6UZ1-TCC	EURO 3	-	2014	
ISUZU	GXZ77NXXFR	6UZ1-TCC	EURO 3	-	2014	
ISUZU	GXZ77NXXTR	6UZ1-TCC	EURO 3	-	2014	
ISUZU	NLR85EXXXR	4JJ1E3N	EURO 3	-	2014	
ISUZU	NMR85EXXXR	4JJ1E3N	EURO 3	-	2014	
ISUZU	NMR85HXXFR	4JJ1E3N	EURO 3	-	2014	
ISUZU	NMR85HXXTR	4JJ1E3N	EURO 3	-	2014	

รายชื่อรถยนต์ที่ผู้ผลิตรถยนต์รับรอง ให้สามารถใช้น้ำมันดีเซลหมุนเร็วปี 20

ยี่ห้อ	รุ่น / แบบ	รหัสเครื่องยนต์	มาตรฐานมลพิษ	ระบบฉีดจ่ายน้ำมันเชื้อเพลิง	ปี ค.ศ. ที่ผลิต / นำเข้า / รุ่นปี	เงื่อนไขในการรับรอง
ISUZU	NPR75HXXXR	4HK1-TCN	EURO 3	-	2014	เมื่อทำตามคำแนะนำหรือปรับปรุงชิ้นส่วนเพียงเล็กน้อยโดยศูนย์บริการมาตรฐานอีซูซุ
ISUZU	NPR75KXXXR	4HK1-TCN	EURO 3	-	2014	
ISUZU	NQR75HXXXR	4HK1-TCC	EURO 3	-	2014	
ISUZU	NQR75LXXXR	4HK1-TCC	EURO 3	-	2014	
ISUZU	FRR90HNXXS	4HK1-TCR	EURO 3	-	2015	
ISUZU	FRR90HSXXS	4HK1-TCS	EURO 3	-	2015	
ISUZU	FRR90LNXXS	4HK1-TCR	EURO 3	-	2015	
ISUZU	FRR90LSXXS	4HK1-TCS	EURO 3	-	2015	
ISUZU	FRR90NNXXS	4HK1-TCR	EURO 3	-	2015	
ISUZU	FRR90NSXXS	4HK1-TCS	EURO 3	-	2015	
ISUZU	FTR34JXXXS	6HK1-TCN	EURO 3	-	2015	
ISUZU	FTR34LXXXS	6HK1-TCN	EURO 3	-	2015	
ISUZU	FTR34PXXXS	6HK1-TCN	EURO 3	-	2015	
ISUZU	FTR34QXKXS	6HK1-TCN	EURO 3	-	2015	
ISUZU	FTR34QXXXS	6HK1-TCN	EURO 3	-	2015	
ISUZU	FTR90JXXXS	4HK1-TCSH	EURO 3	-	2015	
ISUZU	FTR90LXXXS	4HK1-TCSH	EURO 3	-	2015	
ISUZU	FTR90PXXXS	4HK1-TCSH	EURO 3	-	2015	
ISUZU	FTR90QXXXS	4HK1-TCSH	EURO 3	-	2015	
ISUZU	FVM34QNAXS	6HK1-TCN	EURO 3	-	2015	
ISUZU	FVM34QNXXS	6HK1-TCN	EURO 3	-	2015	
ISUZU	FVM34QSXXS	6HK1-TCS	EURO 3	-	2015	
ISUZU	FVM34RNAXS	6HK1-TCN	EURO 3	-	2015	
ISUZU	FVM34RNXXS	6HK1-TCN	EURO 3	-	2015	
ISUZU	FVM34TNAXS	6HK1-TCN	EURO 3	-	2015	
ISUZU	FVM34TNXXS	6HK1-TCN	EURO 3	-	2015	
ISUZU	FVM34TSXXS	6HK1-TCS	EURO 3	-	2015	
ISUZU	FVM34WNXXS	6HK1-TCN	EURO 3	-	2015	

รายชื่อรถยนต์ที่ผู้ผลิตรถยนต์รับรอง
ให้สามารถใช้น้ำมันดีเซลหมุนเร็วปี 20

ยี่ห้อ	รุ่น / แบบ	รหัสเครื่องยนต์	มาตรฐานมลพิษ	ระบบฉีดจ่ายน้ำมันเชื้อเพลิง	ปี ค.ศ. ที่ผลิต / นำเข้า / รุ่นปี	เงื่อนไขในการรับรอง
ISUZU	FVZ34PNDXS	6HK1-TCN	EURO 3	-	2015	เมื่อทำตามคำแนะนำหรือปรับปรุงชิ้นส่วนเพียงเล็กน้อยโดยศูนย์บริการมาตรฐานไอซูซุ
ISUZU	FVZ34PSDFS	6HK1-TCN	EURO 3	-	2015	
ISUZU	FVZ34PSDTS	6HK1-TCS	EURO 3	-	2015	
ISUZU	FXZ77NXFXS	6UZ1-TCC	EURO 3	-	2015	
ISUZU	FXZ77PXDXS	6UZ1-TCC	EURO 3	-	2015	
ISUZU	FXZ77QXDFS	6UZ1-TCC	EURO 3	-	2015	
ISUZU	FXZ77QXDTS	6UZ1-TCC	EURO 3	-	2015	
ISUZU	FYH77SXDFS	6UZ1-TCC	EURO 3	-	2015	
ISUZU	FYH77SXDTTS	6UZ1-TCC	EURO 3	-	2015	
ISUZU	GVR34JXXXS	6HK1-TCS	EURO 3	-	2015	
ISUZU	GXZ77NXJFS	6UZ1-TCC	EURO 3	-	2015	
ISUZU	GXZ77NXXFS	6UZ1-TCC	EURO 3	-	2015	
ISUZU	GXZ77NXXTS	6UZ1-TCC	EURO 3	-	2015	
ISUZU	NLR85EXXXS	4JJ1E3N	EURO 3	-	2015	
ISUZU	NMR85EXXXS	4JJ1E3N	EURO 3	-	2015	
ISUZU	NMR85HXXFS	4JJ1E3N	EURO 3	-	2015	
ISUZU	NMR85HXXTS	4JJ1E3N	EURO 3	-	2015	
ISUZU	NPR75HXSXS	4HK1-TCN	EURO 3	-	2015	
ISUZU	NPR75HXXXS	4HK1-TCN	EURO 3	-	2015	
ISUZU	NPR75KXSXS	4HK1-TCN	EURO 3	-	2015	
ISUZU	NPR75KXXXS	4HK1-TCN	EURO 3	-	2015	
ISUZU	NPR75KXZXS	4HK1-TCN	EURO 3	-	2015	
ISUZU	NQR75HXXXS	4HK1-TCC	EURO 3	-	2015	
ISUZU	NQR75LXXXS	4HK1-TCC	EURO 3	-	2015	
ISUZU	FRR90HNFXT	4HK1-TCR	EURO 3	-	2016	
ISUZU	FRR90HSXTT	4HK1-TCS	EURO 3	-	2016	
ISUZU	FTR34JXTXT	6HK1-TCN	EURO 3	-	2016	
ISUZU	FTR34JXXXT	6HK1-TCN	EURO 3	-	2016	

รายชื่อรถยนต์ที่ผู้ผลิตรถยนต์รับรอง ให้สามารถใช้น้ำมันดีเซลหมุนเร็วปี 20

ยี่ห้อ	รุ่น / แบบ	รหัสเครื่องยนต์	มาตรฐานมลพิษ	ระบบฉีดจ่ายน้ำมันเชื้อเพลิง	ปี ค.ศ. ที่ผลิต / นำเข้า / รุ่นปี	เงื่อนไขในการรับรอง
ISUZU	FTR34LXXXT	6HK1-TCN	EURO 3	-	2016	เมื่อทำตามคำแนะนำหรือปรับปรุงชิ้นส่วนเพียงเล็กน้อยโดยศูนย์บริการมาตรฐานอีซูซุ
ISUZU	FTR34PXXXT	6HK1-TCN	EURO 3	-	2016	
ISUZU	FTR34QXSXT	6HK1-TCN	EURO 3	-	2016	
ISUZU	FTR34QXXXT	6HK1-TCN	EURO 3	-	2016	
ISUZU	FTR34UXXXT	6HK1-TCN	EURO 3	-	2016	
ISUZU	FVM34QNAXT	6HK1-TCN	EURO 3	-	2016	
ISUZU	FVM34QNVXT	6HK1-TCN	EURO 3	-	2016	
ISUZU	FVM34QNXXT	6HK1-TCN	EURO 3	-	2016	
ISUZU	FVM34QSXXT	6HK1-TCS	EURO 3	-	2016	
ISUZU	FVM34SNAXT	6HK1-TCN	EURO 3	-	2016	
ISUZU	FVM34SNVXT	6HK1-TCN	EURO 3	-	2016	
ISUZU	FVM34SNXXT	6HK1-TCN	EURO 3	-	2016	
ISUZU	FVM34TNAXT	6HK1-TCN	EURO 3	-	2016	
ISUZU	FVM34TNVXT	6HK1-TCN	EURO 3	-	2016	
ISUZU	FVM34TNXXT	6HK1-TCN	EURO 3	-	2016	
ISUZU	FVM34TSXXT	6HK1-TCS	EURO 3	-	2016	
ISUZU	FVM34WNXXT	6HK1-TCN	EURO 3	-	2016	
ISUZU	FVZ34QNDXT	6HK1-TCN	EURO 3	-	2016	
ISUZU	FVZ34QSDFT	6HK1-TCS	EURO 3	-	2016	
ISUZU	FVZ34QSDTT	6HK1-TCS	EURO 3	-	2016	
ISUZU	FXZ60NNFXT	6NX1-TCN	EURO 3	-	2016	
ISUZU	FXZ60QSDFT	6NX1-TCS	EURO 3	-	2016	
ISUZU	FXZ60QSDTT	6NX1-TCS	EURO 3	-	2016	
ISUZU	FXZ77NXFXT	6UZ1-TCC	EURO 3	-	2016	
ISUZU	FXZ77PXDXT	6UZ1-TCC	EURO 3	-	2016	
ISUZU	FXZ77QXDFT	6UZ1-TCC	EURO 3	-	2016	
ISUZU	FXZ77QXDTT	6UZ1-TCC	EURO 3	-	2016	
ISUZU	FYH77SXDFE	6UZ1-TCC	EURO 3	-	2016	
ISUZU	FYH77SXDTT	6UZ1-TCC	EURO 3	-	2016	

รายชื่อรถยนต์ที่ผู้ผลิตรถยนต์รับรอง
ให้สามารถใช้น้ำมันดีเซลหมุนเร็วปี 20

ยี่ห้อ	รุ่น / แบบ	รหัสเครื่องยนต์	มาตรฐานมลพิษ	ระบบฉีดจ่ายน้ำมันเชื้อเพลิง	ปี ค.ศ. ที่ผลิต / นำเข้า / รุ่นปี	เงื่อนไขในการรับรอง
ISUZU	GXZ60NXXFT	6NX1-TCS	EURO 3	-	2016	เมื่อทำตามคำแนะนำหรือปรับปรุงชิ้นส่วนเพียงเล็กน้อยโดยศูนย์บริการมาตรฐานอีซูซุ
ISUZU	GXZ60NXXTT	6NX1-TCS	EURO 3	-	2016	
ISUZU	GXZ77NXJFT	6UZ1-TCC	EURO 3	-	2016	
ISUZU	GXZ77NXXFT	6UZ1-TCC	EURO 3	-	2016	
ISUZU	GXZ77NXXTT	6UZ1-TCC	EURO 3	-	2016	
ISUZU	NMR85FXFXT	4JJ1E3N	EURO 3	-	2016	
ISUZU	FRR90HNFXU	4HK1-TCR	EURO 3	-	2017	
ISUZU	FRR90HNXFU	4HK1-TCR	EURO 3	-	2017	
ISUZU	FRR90HSXFU	4HK1-TCS	EURO 3	-	2017	
ISUZU	FRR90HSXTU	4HK1-TCS	EURO 3	-	2017	
ISUZU	FRR90LNXXU	4HK1-TCR	EURO 3	-	2017	
ISUZU	FRR90LSXXU	4HK1-TCS	EURO 3	-	2017	
ISUZU	FRR90NNXXU	4HK1-TCR	EURO 3	-	2017	
ISUZU	FRR90NSXXU	4HK1-TCS	EURO 3	-	2017	
ISUZU	FTR34JXXU	6HK1-TCN	EURO 3	-	2017	
ISUZU	FTR34LXXU	6HK1-TCN	EURO 3	-	2017	
ISUZU	FTR34PXXU	6HK1-TCN	EURO 3	-	2017	
ISUZU	FTR34QXXU	6HK1-TCN	EURO 3	-	2017	
ISUZU	FVM34QNAXU	6HK1-TCN	EURO 3	-	2017	
ISUZU	FVM34QNVXU	6HK1-TCN	EURO 3	-	2017	
ISUZU	FVM34QNXXU	6HK1-TCN	EURO 3	-	2017	
ISUZU	FVM34QSXXU	6HK1-TCS	EURO 3	-	2017	
ISUZU	FVM34SNAXU	6HK1-TCN	EURO 3	-	2017	
ISUZU	FVM34SNVXU	6HK1-TCN	EURO 3	-	2017	
ISUZU	FVM34SNXXU	6HK1-TCN	EURO 3	-	2017	
ISUZU	FVM34TNAXU	6HK1-TCN	EURO 3	-	2017	
ISUZU	FVM34TNVXU	6HK1-TCN	EURO 3	-	2017	
ISUZU	FVM34TNXXU	6HK1-TCN	EURO 3	-	2017	
ISUZU	FVM34TNZXU	6HK1-TCN	EURO 3	-	2017	

รายชื่อรถยนต์ที่ผู้ผลิตรถยนต์รับรอง ให้สามารถใช้น้ำมันดีเซลหมุนเร็วปี 20

ยี่ห้อ	รุ่น / แบบ	รหัสเครื่องยนต์	มาตรฐานมลพิษ	ระบบฉีดจ่ายน้ำมันเชื้อเพลิง	ปี ค.ศ. ที่ผลิต / นำเข้า / รุ่นปี	เงื่อนไขในการรับรอง
ISUZU	FVM34TSXXU	6HK1-TCS	EURO 3	-	2017	เมื่อทำตามคำแนะนำหรือปรับปรุงชิ้นส่วนเพียงเล็กน้อยโดยศูนย์บริการมาตรฐานอีซูซุ
ISUZU	FVM34WNXXU	6HK1-TCN	EURO 3	-	2017	
ISUZU	FVZ34QNDXU	6HK1-TCN	EURO 3	-	2017	
ISUZU	FVZ34QSDFU	6HK1-TCS	EURO 3	-	2017	
ISUZU	FVZ34QSDTU	6HK1-TCS	EURO 3	-	2017	
ISUZU	FXZ60NFXU	6NX1-TCN	EURO 3	-	2017	
ISUZU	FXZ60QSDFU	6NX1-TCS	EURO 3	-	2017	
ISUZU	FXZ77QXDFV	6UZ1-TCC	EURO 3	-	2017	
ISUZU	FXZ77QXDTV	6UZ1-TCC	EURO 3	-	2017	
ISUZU	FYH77SXDFV	6UZ1-TCC	EURO 3	-	2017	
ISUZU	FYH77SXDTV	6UZ1-TCC	EURO 3	-	2017	
ISUZU	GXZ60NXXFU	6NX1-TCS	EURO 3	-	2017	
ISUZU	GXZ77NXAFV	6UZ1-TCC	EURO 3	-	2017	
ISUZU	GXZ77NXXFV	6UZ1-TCC	EURO 3	-	2017	
ISUZU	GXZ77NXXTV	6UZ1-TCC	EURO 3	-	2017	
ISUZU	NLR85EXXXU	4JJ1E3N	EURO 3	-	2017	
ISUZU	NMR85EXXXU	4JJ1E3N	EURO 3	-	2017	
ISUZU	NMR85FXFXU	4JJ1E3N	EURO 3	-	2017	
ISUZU	NMR85HXXFU	4JJ1E3N	EURO 3	-	2017	
ISUZU	NMR85HXXTU	4JJ1E3N	EURO 3	-	2017	
ISUZU	NPR75HXXXU	4HK1-TCN	EURO 3	-	2017	
ISUZU	NPR75KXSXU	4HK1-TCN	EURO 3	-	2017	
ISUZU	NPR75KXXXU	4HK1-TCN	EURO 3	-	2017	
ISUZU	NQR75HXXXU	4HK1-TCC	EURO 3	-	2017	
ISUZU	NQR75LXXXU	4HK1-TCC	EURO 3	-	2017	
ISUZU	D-Max	4JJ1-TCX	EURO 4	-	2019	สามารถใช้ใช้น้ำมันดีเซลหมุนเร็วปี 20 ได้ ภายใต้อำนาจแนะนำและการตรวจสอบ รวมถึงการเปลี่ยนชิ้นส่วนเมื่อจำเป็นโดยศูนย์บริการมาตรฐานอีซูซุ
ISUZU	D-Max	RZ4E-TC	EURO 4	-	2019	
ISUZU	D-Max	4JJ1-TCX	EURO 4	-	2018	
ISUZU	D-Max	RZ4E-TC	EURO 4	-	2018	

* นอกเหนือจากรุ่นรถยนต์ที่ระบุในเอกสาร ผู้ใช้รถสามารถตรวจสอบจากคู่มือประจำรถได้
กลุ่มมาตรฐานน้ำมันเชื้อเพลิง กองคุณภาพน้ำมันเชื้อเพลิง กรมธุรกิจพลังงาน

รายชื่อรถยนต์ที่ผู้ผลิตรถยนต์รับรอง
ให้สามารถใช้น้ำมันดีเซลหมุนเร็วปี 20

ยี่ห้อ	รุ่น / แบบ	รหัสเครื่องยนต์	มาตรฐานมลพิษ	ระบบฉีดจ่ายน้ำมันเชื้อเพลิง	ปี ค.ศ. ที่ผลิต / นำเข้า / รุ่นปี	เงื่อนไขในการรับรอง
ISUZU	D-Max	4JJ1-TCX	EURO 4	-	2017	สามารถใช้น้ำมันดีเซลหมุนเร็วปี 20 ได้ ภายใต้คำแนะนำและการตรวจสอบ รวมถึงการเปลี่ยนชิ้นส่วนเมื่อจำเป็น โดยศูนย์บริการมาตรฐานอีซูซุ
ISUZU	D-Max	RZ4E-TC	EURO 4	-	2017	
ISUZU	D-Max	4JJ1-TCX	EURO 4	-	2016	
ISUZU	D-Max	RZ4E-TC	EURO 4	-	2016	
ISUZU	D-Max	4JJ1-TCX	EURO 4	-	2015	
ISUZU	D-Max	4JK1-TCX	EURO 4	-	2015	
ISUZU	D-Max	4JK1-TC	EURO 4	-	2015	
ISUZU	D-Max	4JJ1-TCX	EURO 4	-	2014	
ISUZU	D-Max	4JK1-TCX	EURO 4	-	2014	
ISUZU	D-Max	4JK1-TC	EURO 4	-	2014	
ISUZU	D-Max	4JJ1-TCX	EURO 3	-	2013	
ISUZU	D-Max	4JK1-TCX	EURO 3	-	2013	
ISUZU	D-Max	4JK1-TC	EURO 3/4	-	2013	
ISUZU	D-Max	4JJ1-TCX	EURO 3	-	2012	
ISUZU	D-Max	4JK1-TCX	EURO 3	-	2012	
ISUZU	D-Max	4JK1-TC	EURO 3	-	2012	
ISUZU	MU-X	4JJ1-TCX	EURO 4	-	2019	
ISUZU	MU-X	RZ4E-TC	EURO 4	-	2019	
ISUZU	MU-X	4JJ1-TCX	EURO 4	-	2018	
ISUZU	MU-X	RZ4E-TC	EURO 4	-	2018	
ISUZU	MU-X	4JJ1-TCX	EURO 4	-	2017	
ISUZU	MU-X	RZ4E-TC	EURO 4	-	2017	
ISUZU	MU-X	4JJ1-TCX	EURO 4	-	2016	
ISUZU	MU-X	RZ4E-TC	EURO 4	-	2016	
ISUZU	MU-X	4JJ1-TCX	EURO 4	-	2015	
ISUZU	MU-X	4JK1-TCX	EURO 4	-	2015	
ISUZU	MU-X	4JJ1-TCX	EURO 4	-	2014	
ISUZU	MU-X	4JK1-TCX	EURO 4	-	2014	

รายชื่อรุ่นรถยนต์ที่ผู้ผลิตรถยนต์รับรอง
ให้สามารถใช้น้ำมันดีเซลหมุนเร็วปี 20

ยี่ห้อ	รุ่น / แบบ	รหัสเครื่องยนต์	มาตรฐานมลพิษ	ระบบฉีดจ่ายน้ำมันเชื้อเพลิง	ปี ค.ศ. ที่ผลิต / นำเข้า / รุ่นปี	เงื่อนไขการรับรอง
ISUZU	D-max	4JJ1-TCX	EURO 4	-	ตั้งแต่พฤษภาคม 2019	-
ISUZU	D-max	RZ4E-TC	EURO 4	-	ตั้งแต่พฤษภาคม 2019	-
ISUZU	MU-X	4JJ1-TCX	EURO 4	-	ตั้งแต่มิถุนายน 2019	-
ISUZU	MU-X	RZ4E-TC	EURO 4	-	ตั้งแต่มิถุนายน 2019	-
ISUZU	D-max	4JJ3-TCX	EURO 4	-	2019 ขึ้นไป	-
ISUZU	MU-X	4JJ3-TCX	EURO 4	-	2020 ขึ้นไป	-
ISUZU	D-max	4JJ3-TCX E5	EURO 5	-	2024 ขึ้นไป	-
ISUZU	D-max	RZ4E-TC E5	EURO 5	-	2024 ขึ้นไป	-
ISUZU	D-max	RZ4F-TC	EURO 5	-	2024 ขึ้นไป	-
ISUZU	MU-X	4JJ3-TCX E5	EURO 5	-	2024 ขึ้นไป	-
ISUZU	MU-X	RZ4E-TC E5	EURO 5	-	2024 ขึ้นไป	-
ISUZU	MU-X	RZ4F-TC	EURO 5	-	2024 ขึ้นไป	-
ISUZU	NLR85EXXXB	4JJ1E5LE	EURO 5	-	2024	-
ISUZU	NLR85EXSXB	4JJ1E5LE	EURO 5	-	2024	-
ISUZU	NMR85FXFXB	4JJ1E5LE	EURO 5	-	2024	-
ISUZU	NMR85EXXXB	4JJ1E5LE	EURO 5	-	2024	-
ISUZU	NMR85HXXFB	4JJ1E5LE	EURO 5	-	2024	-
ISUZU	NPR75HXXXB	4HK1E5NC	EURO 5	-	2024	-
ISUZU	NPR75KXXXB	4HK1E5NC	EURO 5	-	2024	-
ISUZU	NPR75KXSXB	4HK1E5NC	EURO 5	-	2024	-
ISUZU	NPR75KXHXB	4HK1E5NC	EURO 5	-	2024	-
ISUZU	NPR75KXBXB	4HK1E5NC	EURO 5	-	2024	-
ISUZU	NQR75HXXXB	4HK1E5NC	EURO 5	-	2024	-
ISUZU	NQR75LXXXB	4HK1E5NC	EURO 5	-	2024	-
ISUZU	FRR90HNFxB	4HK1E5CC	EURO 5	-	2024	-
ISUZU	FRR90HNXFB	4HK1E5CC	EURO 5	-	2024	-

* นอกเหนือจากรุ่นรถยนต์ที่ระบุในเอกสาร ผู้ใช้รถสามารถตรวจสอบจากคู่มือประจำรถได้
กลุ่มมาตรฐานน้ำมันเชื้อเพลิง กองคุณภาพน้ำมันเชื้อเพลิง กรมธุรกิจพลังงาน

รายชื่อรถยนต์ที่ผู้ผลิตรถยนต์รับรอง
ให้สามารถใช้น้ำมันดีเซลหมุนเร็วปี 20

ยี่ห้อ	รุ่น / แบบ	รหัสเครื่องยนต์	มาตรฐานมลพิษ	ระบบฉีดจ่ายน้ำมันเชื้อเพลิง	ปี ค.ศ. ที่ผลิต / นำเข้า / รุ่นปี	เงื่อนไขการรับรอง
ISUZU	FRR90HNXTB	4HK1E5CC	EURO 5	-	2024	-
ISUZU	FRR90HSXFB	4HK1E5S	EURO 5	-	2024	-
ISUZU	FRR90HSXTB	4HK1E5S	EURO 5	-	2024	-
ISUZU	FRR90LNXXB	4HK1E5CC	EURO 5	-	2024	-
ISUZU	FRR90LSXXB	4HK1E5S	EURO 5	-	2024	-
ISUZU	FRR90NNKXB	4HK1E5CC	EURO 5	-	2024	-
ISUZU	FRR90NSKXB	4HK1E5S	EURO 5	-	2024	-
ISUZU	FTR34JXXXB	6HK1E5NR	EURO 5	-	2024	-
ISUZU	FTR34JTXT	6HK1E5NR	EURO 5	-	2024	-
ISUZU	FTR34LXXXB	6HK1E5NR	EURO 5	-	2024	-
ISUZU	FTR34QXXXB	6HK1E5NR	EURO 5	-	2024	-
ISUZU	FTR34QXSXB	6HK1E5NR	EURO 5	-	2024	-
ISUZU	FTR34UXXXB	6HK1E5NR	EURO 5	-	2024	-
ISUZU	FVM34QXXXB	6HK1E5NR	EURO 5	-	2024	-
ISUZU	FVM60QXXFB	6NX1E5RC	EURO 5	-	2024	-
ISUZU	FVM34SXXXB	6HK1E5NR	EURO 5	-	2024	-
ISUZU	FVM34SXVXB	6HK1E5NR	EURO 5	-	2024	-
ISUZU	FVM34TXXXB	6HK1E5NR	EURO 5	-	2024	-
ISUZU	FVM34TXVXB	6HK1E5NR	EURO 5	-	2024	-
ISUZU	FVM60TXXFB	6NX1E5RC	EURO 5	-	2024	-
ISUZU	FVM34WXXXB	6HK1E5NR	EURO 5	-	2024	-
ISUZU	FVZ34QDXB	6HK1E5NR	EURO 5	-	2024	-
ISUZU	FVZ60QXDFB	6NX1E5RC	EURO 5	-	2024	-
ISUZU	FXZ77QXDFB	6UZ1E5CC	EURO 5	-	2024	-
ISUZU	FXZ77NXFB	6UZ1E5CC	EURO 5	-	2024	-
ISUZU	FYH77SXDFB	6UZ1E5CC	EURO 5	-	2024	-
ISUZU	GXZ77NXXFB	6UZ1E5CC	EURO 5	-	2024	-
ISUZU	GXZ77NXAFB	6UZ1E5CC	EURO 5	-	2024	-
ISUZU	GXZ77NXVFB	6UZ1E5CC	EURO 5	-	2024	-

* นอกเหนือจากรุ่นรถยนต์ที่ระบุในเอกสาร ผู้ใช้รถสามารถตรวจสอบจากคู่มือประจำรถได้
กลุ่มมาตรฐานน้ำมันเชื้อเพลิง กองคุณภาพน้ำมันเชื้อเพลิง กรมธุรกิจพลังงาน

รายชื่อรุ่นรถยนต์ที่ผู้ผลิตรถยนต์รับรอง
ให้สามารถใช้น้ำมันดีเซลหมุนเร็วปี 20

ยี่ห้อ	รุ่น / แบบ	รหัสเครื่องยนต์	มาตรฐาน มลพิษ	ระบบฉีดจ่าย น้ำมันเชื้อเพลิง	ปี ค.ศ. ที่ผลิต / นำเข้า / รุ่นปี	เงื่อนไขการรับรอง
MAN						
MAN	R40 24.460HOCLN-R	D2676LOH10	EURO 3	คอมมอนเรล	2016	-
MAN	TGS19.350 4x2 BBWW	D2066LF03	EURO 3	คอมมอนเรล	2012	-
MAN	TGS19.350 4x2 BBS-WW	D2066LF03	EURO 3	คอมมอนเรล	2012	-
MAN	TGS19.350 4x2 BL-WW	D2066LF03	EURO 3	คอมมอนเรล	2012	-
MAN	TGS19.350 4x2 BLS-WW	D2066LF03	EURO 3	คอมมอนเรล	2012	-
MAN	TGS26.350 6X2-2 BL-WW	D2066LF03	EURO 3	คอมมอนเรล	2012	-
MAN	TGS26.350 6X2-2 BLS-WW	D2066LF03	EURO 3	คอมมอนเรล	2012	-
MAN	TGS26.350 6X4 BLS-WW	D2066LF03	EURO 3	คอมมอนเรล	2012	-
MAN	TGS28.350 6X4 BL-WW	D2066LF03	EURO 3	คอมมอนเรล	2012	-
MAN	TGS28.350 6X4 BLS-WW	D2066LF03	EURO 3	คอมมอนเรล	2012	-
MAN	TGS33.350 6X4 BB-WW	D2066LF03	EURO 3	คอมมอนเรล	2012	-
MAN	TGS33.350 6X4 BBS-WW	D2066LF03	EURO 3	คอมมอนเรล	2012	-
MAN	TGS33.350 6X6 BB-WW	D2066LF03	EURO 3	คอมมอนเรล	2012	-
MAN	TGS33.350 6X6 BBS-WW	D2066LF03	EURO 3	คอมมอนเรล	2012	-
MAN	TGS41.350 8X4 BB-WW	D2066LF03	EURO 3	คอมมอนเรล	2012	-
MAN	TGS19.390 4X2 BB-WW	D2066LF02	EURO 3	คอมมอนเรล	2012	-
MAN	TGS19.390 4X2 BBS-WW	D2066LF02	EURO 3	คอมมอนเรล	2012	-
MAN	TGS19.390 4X2 BL-WW	D2066LF02	EURO 3	คอมมอนเรล	2012	-
MAN	TGS19.390 4X2 BLS-WW	D2066LF02	EURO 3	คอมมอนเรล	2012	-
MAN	TGS26.390 6X2-2 BL-WW	D2066LF02	EURO 3	คอมมอนเรล	2012	-
MAN	TGS26.390 6X2-2 BLS-WW	D2066LF02	EURO 3	คอมมอนเรล	2012	-
MAN	TGS26.390 6X4 BLS-WW	D2066LF02	EURO 3	คอมมอนเรล	2012	-
MAN	TGS28.390 6X2-2 BL-WW	D2066LF02	EURO 3	คอมมอนเรล	2012	-
MAN	TGS28.390 6X2-2 BLS-WW	D2066LF02	EURO 3	คอมมอนเรล	2012	-
MAN	TGS33.390 6X4 BB-WW	D2066LF02	EURO 3	คอมมอนเรล	2012	-
MAN	TGS33.390 6X4 BBS-WW	D2066LF02	EURO 3	คอมมอนเรล	2012	-
MAN	TGS33.390 6X6 BB-WW	D2066LF02	EURO 3	คอมมอนเรล	2012	-
MAN	TGS33.390 6X6 BBS-WW	D2066LF02	EURO 3	คอมมอนเรล	2012	-

* นอกเหนือจากรุ่นรถยนต์ที่ระบุในเอกสาร ผู้ใช้รถสามารถตรวจสอบจากคู่มือประจำรถได้
กลุ่มมาตรฐานน้ำมันเชื้อเพลิง กองคุณภาพน้ำมันเชื้อเพลิง กรมธุรกิจพลังงาน

รายชื่อรุ่นรถยนต์ที่ผู้ผลิตรถยนต์รับรอง
ให้สามารถใช้น้ำมันดีเซลหมุนเร็วปี 20

ยี่ห้อ	รุ่น / แบบ	รหัสเครื่องยนต์	มาตรฐานมลพิษ	ระบบฉีดจ่ายน้ำมันเชื้อเพลิง	ปี ค.ศ. ที่ผลิต / นำเข้า / รุ่นปี	เงื่อนไขการรับรอง
MAN	TGS40.390 6X4 BB-WW	D2066LF02	EURO 3	คอมมอนเรล	2012	-
MAN	TGS40.390 6X4 BBS-WW	D2066LF02	EURO 3	คอมมอนเรล	2012	-
MAN	TGS40.390 6X6 BB-WW	D2066LF02	EURO 3	คอมมอนเรล	2012	-
MAN	TGS40.390 6X6 BBS-WW	D2066LF02	EURO 3	คอมมอนเรล	2012	-
MAN	TGS41.390 8X4 BB-WW	D2066LF02	EURO 3	คอมมอนเรล	2012	-
MAN	TGS19.430 4X2 BBS-WW	D2066LF01	EURO 3	คอมมอนเรล	2012	-
MAN	TGS19.430 4X2 BL-WW	D2066LF01	EURO 3	คอมมอนเรล	2012	-
MAN	TGS19.430 4X2 BLS-WW	D2066LF01	EURO 3	คอมมอนเรล	2012	-
MAN	TGS26.430 6X2-2 BL-WW	D2066LF01	EURO 3	คอมมอนเรล	2012	-
MAN	TGS26.430 6X2-2 BLS-WW	D2066LF01	EURO 3	คอมมอนเรล	2012	-
MAN	TGS26.430 6X4 BLS-WW	D2066LF01	EURO 3	คอมมอนเรล	2012	-
MAN	TGS28.430 6X2-2 BL-WW	D2066LF01	EURO 3	คอมมอนเรล	2012	-
MAN	TGS28.430 6X2-2 BLS-WW	D2066LF01	EURO 3	คอมมอนเรล	2012	-
MAN	TGS33.430 6X4 BB-WW	D2066LF01	EURO 3	คอมมอนเรล	2012	-
MAN	TGS33.430 6X4 BBS-WW	D2066LF01	EURO 3	คอมมอนเรล	2012	-
MAN	TGS33.430 6X6 BB-WW	D2066LF01	EURO 3	คอมมอนเรล	2012	-
MAN	TGS33.430 6X6 BBS-WW	D2066LF01	EURO 3	คอมมอนเรล	2012	-
MAN	TGS40.430 6X4 BB-WW	D2066LF01	EURO 3	คอมมอนเรล	2012	-
MAN	TGS40.430 6X4 BBS-WW	D2066LF01	EURO 3	คอมมอนเรล	2012	-
MAN	TGS40.430 6X6 BB-WW	D2066LF01	EURO 3	คอมมอนเรล	2012	-
MAN	TGS40.430 6X6 BBS-WW	D2066LF01	EURO 3	คอมมอนเรล	2012	-
MAN	TGS41.430 8X4 BB-WW	D2066LF01	EURO 3	คอมมอนเรล	2012	-
MAN	TGS18.350 4X4 BB-WW	D2066LF48	EURO 3	คอมมอนเรล	2012	-
MAN	TGS18.350 4X4 BBS-WW	D2066LF48	EURO 3	คอมมอนเรล	2012	-
MAN	TGS19.360 4X2 BBS-WW	D2066LF48	EURO 3	คอมมอนเรล	2012	-
MAN	TGS19.360 4X2 BLS-WW	D2066LF48	EURO 3	คอมมอนเรล	2012	-
MAN	TGS26.360 6X2-2 BL-WW	D2066LF48	EURO 3	คอมมอนเรล	2012	-
MAN	TGS26.350 6X2-2 BLS-WW	D2066LF48	EURO 3	คอมมอนเรล	2012	-

รายชื่อรุ่นรถยนต์ที่ผู้ผลิตรถยนต์รับรอง
ให้สามารถใช้น้ำมันดีเซลหมุนเร็วปี 20

ยี่ห้อ	รุ่น / แบบ	รหัสเครื่องยนต์	มาตรฐานมลพิษ	ระบบฉีดจ่ายน้ำมันเชื้อเพลิง	ปี ค.ศ. ที่ผลิต / นำเข้า / รุ่นปี	เงื่อนไขการรับรอง
MAN	TGS26.350 6X2-4 BL-WW	D2066LF48	EURO 3	คอมมอนเรล	2012	-
MAN	TGS26.350 6X4 BL-WW	D2066LF48	EURO 3	คอมมอนเรล	2012	-
MAN	TGS26.350 6X4 BLS-WW	D2066LF48	EURO 3	คอมมอนเรล	2012	-
MAN	TGS26.360 6X4 BL-WW	D2066LF48	EURO 3	คอมมอนเรล	2012	-
MAN	TGS26.360 6X4 BLS-WW	D2066LF48	EURO 3	คอมมอนเรล	2012	-
MAN	TGS28.350 6X2-2 BL-WW	D2066LF48	EURO 3	คอมมอนเรล	2012	-
MAN	TGS28.350 6X2-2 BLS-WW	D2066LF48	EURO 3	คอมมอนเรล	2012	-
MAN	TGS28.360 6X2-2 BL-WW	D2066LF48	EURO 3	คอมมอนเรล	2012	-
MAN	TGS28.360 6X2-2 BLS-WW	D2066LF48	EURO 3	คอมมอนเรล	2012	-
MAN	TGS32.350 8X4 BB-WW	D2066LF48	EURO 3	คอมมอนเรล	2012	-
MAN	TGS33.350 6X4 BB-WW	D2066LF48	EURO 3	คอมมอนเรล	2012	-
MAN	TGS33.350 6X4 BBS-WW	D2066LF48	EURO 3	คอมมอนเรล	2012	-
MAN	TGS33.360 6X4 BB-WW	D2066LF48	EURO 3	คอมมอนเรล	2012	-
MAN	TGS33.360 6X4 BBS-WW	D2066LF48	EURO 3	คอมมอนเรล	2012	-
MAN	TGS33.350 6X6 BB-WW	D2066LF48	EURO 3	คอมมอนเรล	2012	-
MAN	TGS33.350 6X6 BBS-WW	D2066LF48	EURO 3	คอมมอนเรล	2012	-
MAN	TGS33.360 6X6 BB-WW	D2066LF48	EURO 3	คอมมอนเรล	2012	-
MAN	TGS33.360 6X6 BBS-WW	D2066LF48	EURO 3	คอมมอนเรล	2012	-
MAN	TGS40.360 6X4 BB-WW	D2066LF48	EURO 3	คอมมอนเรล	2012	-
MAN	TGS40.360 6X4 BBS-WW	D2066LF48	EURO 3	คอมมอนเรล	2012	-
MAN	TGS40.360 6X6 BB-WW	D2066LF48	EURO 3	คอมมอนเรล	2012	-
MAN	TGS40.360 6X6 BBS-WW	D2066LF48	EURO 3	คอมมอนเรล	2012	-
MAN	TGS41.360 8X4 BB-WW	D2066LF48	EURO 3	คอมมอนเรล	2012	-
MAN	R33 18.310HOCL-R	D2066LOH13	EURO 3	คอมมอนเรล	2013	-
MAN	R39 18.310HOCL-R	D2066LOH13	EURO 3	คอมมอนเรล	2013	-
MAN	R33 18.350HOCL-R	D2066LOH12	EURO 3	คอมมอนเรล	2013	-
MAN	R39 18.350HOCL-R	D2066LOH12	EURO 3	คอมมอนเรล	2013	-
MAN	R33 18.390HOCL-R	D2066LOH11	EURO 3	คอมมอนเรล	2013	-

รายชื่อรุ่นรถยนต์ที่ผู้ผลิตรถยนต์รับรอง
ให้สามารถใช้น้ำมันดีเซลหมุนเร็วปี 20

ยี่ห้อ	รุ่น / แบบ	รหัสเครื่องยนต์	มาตรฐาน มลพิษ	ระบบฉีดจ่าย น้ำมันเชื้อเพลิง	ปี ค.ศ. ที่ผลิต / นำเข้า / รุ่นปี	เงื่อนไขการรับรอง
MAN	R39 18.390HOCL-R	D2066LOH11	EURO 3	คอมมอนเรล	2013	-
MAN	R33 18.430HOCL-R	D2066LOH10	EURO 3	คอมมอนเรล	2013	-
MAN	R39 18.460HOCL-R	D2676LOH10	EURO 3	คอมมอนเรล	2013	-
MAN	R37 24.460HOCL-R	D2676LOH10	EURO 3	คอมมอนเรล	2013	-
MAN	TGS18.390 4X4 BB-WW	D2066LF49	EURO 3	คอมมอนเรล	2012	-
MAN	TGS18.390 4X4 BBS-WW	D2066LF49	EURO 3	คอมมอนเรล	2012	-
MAN	TGS19.390 4X2 BBS-WW	D2066LF49	EURO 3	คอมมอนเรล	2012	-
MAN	TGS19.390 4X2 BLS-WW	D2066LF49	EURO 3	คอมมอนเรล	2012	-
MAN	TGS19.400 4X2 BBS-WW	D2066LF49	EURO 3	คอมมอนเรล	2012	-
MAN	TGS19.400 4X2 BLS-WW	D2066LF49	EURO 3	คอมมอนเรล	2012	-
MAN	TGS26.390 6X2-2 BL-WW	D2066LF49	EURO 3	คอมมอนเรล	2012	-
MAN	TGS26.390 6X2-2 BLS-WW	D2066LF49	EURO 3	คอมมอนเรล	2012	-
MAN	TGS26.390 6X2-4 BL-WW	D2066LF49	EURO 3	คอมมอนเรล	2012	-
MAN	TGS26.390 6X4 BL-WW	D2066LF49	EURO 3	คอมมอนเรล	2012	-
MAN	TGS26.390 6X4 BLS-WW	D2066LF49	EURO 3	คอมมอนเรล	2012	-
MAN	TGS26.400 6X4 BL-WW	D2066LF49	EURO 3	คอมมอนเรล	2012	-
MAN	TGS26.400 6X4 BLS-WW	D2066LF49	EURO 3	คอมมอนเรล	2012	-
MAN	TGS28.390 6X2-2 BL-WW	D2066LF49	EURO 3	คอมมอนเรล	2012	-
MAN	TGS28.390 6X2-2 BLS-WW	D2066LF49	EURO 3	คอมมอนเรล	2012	-
MAN	TGS28.400 6X2-2 BL-WW	D2066LF49	EURO 3	คอมมอนเรล	2012	-
MAN	TGS28.400 6X2-2 BLS-WW	D2066LF49	EURO 3	คอมมอนเรล	2012	-
MAN	TGS33.390 6X4 BB-WW	D2066LF49	EURO 3	คอมมอนเรล	2012	-
MAN	TGS33.390 6X4 BBS-WW	D2066LF49	EURO 3	คอมมอนเรล	2012	-
MAN	TGS33.390 6X6 BB-WW	D2066LF49	EURO 3	คอมมอนเรล	2012	-
MAN	TGS33.390 6X6 BBS-WW	D2066LF49	EURO 3	คอมมอนเรล	2012	-
MAN	TGS33.400 6X4 BB-WW	D2066LF49	EURO 3	คอมมอนเรล	2012	-
MAN	TGS33.400 6X4 BBS-WW	D2066LF49	EURO 3	คอมมอนเรล	2012	-
MAN	TGS33.400 6X6 BB-WW	D2066LF49	EURO 3	คอมมอนเรล	2012	-
MAN	TGS33.400 6X6 BBS-WW	D2066LF49	EURO 3	คอมมอนเรล	2012	-

รายชื่อรถบรรทุกที่ผู้ผลิตรถบรรทุกรับรอง
ให้สามารถใช้น้ำมันดีเซลหมุนเร็วปี 20

ยี่ห้อ	รุ่น / แบบ	รหัสเครื่องยนต์	มาตรฐานมลพิษ	ระบบฉีดจ่ายน้ำมันเชื้อเพลิง	ปี ค.ศ. ที่ผลิต / นำเข้า / รุ่นปี	เงื่อนไขการรับรอง
MAN	TGS40.400 6X4 BB-WW	D2066LF49	EURO 3	คอมมอนเรล	2012	-
MAN	TGS40.400 6X4 BBS-WW	D2066LF49	EURO 3	คอมมอนเรล	2012	-
MAN	TGS40.400 6X6 BB-WW	D2066LF49	EURO 3	คอมมอนเรล	2012	-
MAN	TGS40.400 6X6 BBS-WW	D2066LF49	EURO 3	คอมมอนเรล	2012	-
MAN	TGS41.400 8X4 BB-WW	D2066LF49	EURO 3	คอมมอนเรล	2012	-
MAN	TGS19.440 4X2 BBS-WW	D2066LF50	EURO 3	คอมมอนเรล	2012	-
MAN	TGS19.440 4X2 BLS-WW	D2066LF50	EURO 3	คอมมอนเรล	2012	-
MAN	TGS26.440 6X4 BL-WW	D2066LF50	EURO 3	คอมมอนเรล	2012	-
MAN	TGS26.440 6X4 BLS-WW	D2066LF50	EURO 3	คอมมอนเรล	2012	-
MAN	TGS28.440 6X2-2 BL-WW	D2066LF50	EURO 3	คอมมอนเรล	2012	-
MAN	TGS28.440 6X2-2 BLS-WW	D2066LF50	EURO 3	คอมมอนเรล	2012	-
MAN	TGS33.440 6X4 BB-WW	D2066LF50	EURO 3	คอมมอนเรล	2012	-
MAN	TGS33.440 6X4 BB-WW	D2066LF50	EURO 3	คอมมอนเรล	2012	-
MAN	TGS33.440 6X4 BBS-WW	D2066LF50	EURO 3	คอมมอนเรล	2012	-
MAN	TGS33.440 6X6 BB-WW	D2066LF50	EURO 3	คอมมอนเรล	2012	-
MAN	TGS33.440 6X6 BBS-WW	D2066LF50	EURO 3	คอมมอนเรล	2012	-
MAN	TGS33.440 6X4 BB-WW	D2066LF50	EURO 3	คอมมอนเรล	2012	-
MAN	TGS33.440 6X4 BBS-WW	D2066LF50	EURO 3	คอมมอนเรล	2012	-
MAN	TGS33.440 6X6 BB-WW	D2066LF50	EURO 3	คอมมอนเรล	2012	-
MAN	TGS33.440 6X6 BBS-WW	D2066LF50	EURO 3	คอมมอนเรล	2012	-
MAN	TGS40.440 6X4 BB-WW	D2066LF50	EURO 3	คอมมอนเรล	2012	-
MAN	TGS40.440 6X4 BBS-WW	D2066LF50	EURO 3	คอมมอนเรล	2012	-
MAN	TGS40.440 6X6 BB-WW	D2066LF50	EURO 3	คอมมอนเรล	2012	-
MAN	TGS40.440 6X6 BBS-WW	D2066LF50	EURO 3	คอมมอนเรล	2012	-
MAN	TGS41.440 8X4 BB-WW	D2066LF50	EURO 3	คอมมอนเรล	2012	-
MAN	TGS19.480 4X2 BBS-WW	D2076LF02	EURO 3	คอมมอนเรล	2012	-
MAN	TGS19.480 4X2 BLS-WW	D2076LF02	EURO 3	คอมมอนเรล	2012	-
MAN	TGS26.480 6X2-2 BL-WW	D2076LF02	EURO 3	คอมมอนเรล	2012	-
MAN	TGS26.480 6X2-2 BLS-WW	D2076LF02	EURO 3	คอมมอนเรล	2012	-

* นอกเหนือจากรถบรรทุกที่ระบุในเอกสาร ผู้ใช้รถสามารถตรวจสอบจากคู่มือประจำรถได้
กลุ่มมาตรฐานน้ำมันเชื้อเพลิง กองคุณภาพน้ำมันเชื้อเพลิง กรมธุรกิจพลังงาน

รายชื่อรถยนต์ที่ผู้ผลิตรถยนต์รับรอง
ให้สามารถใช้น้ำมันดีเซลหมุนเร็วปี 20

ยี่ห้อ	รุ่น / แบบ	รหัสเครื่องยนต์	มาตรฐานมลพิษ	ระบบฉีดจ่ายน้ำมันเชื้อเพลิง	ปี ค.ศ. ที่ผลิต / นำเข้า / รุ่นปี	เงื่อนไขในการรับรอง
MAN	TGS26.480 6X2-4 BL-WW	D2076LF02	EURO 3	คอมมอนเรล	2012	-
MAN	TGS26.480 6X4 BL-WW	D2076LF02	EURO 3	คอมมอนเรล	2012	-
MAN	TGS26.480 6X4 BLS-WW	D2076LF02	EURO 3	คอมมอนเรล	2012	-
MAN	TGS28.480 6X2-2 BL-WW	D2076LF02	EURO 3	คอมมอนเรล	2012	-
MAN	TGS28.480 6X2-2 BLS-WW	D2076LF02	EURO 3	คอมมอนเรล	2012	-
MAN	TGS33.480 6X4 BB-WW	D2076LF02	EURO 3	คอมมอนเรล	2012	-
MAN	TGS33.480 6X4 BBS-WW	D2076LF02	EURO 3	คอมมอนเรล	2012	-
MAN	TGS33.480 6X6 BB-WW	D2076LF02	EURO 3	คอมมอนเรล	2012	-
MAN	TGS33.480 6X6 BBS-WW	D2076LF02	EURO 3	คอมมอนเรล	2012	-
MAN	TGS40.480 6X4 BB-WW	D2076LF02	EURO 3	คอมมอนเรล	2012	-
MAN	TGS40.480 6X4 BBS-WW	D2076LF02	EURO 3	คอมมอนเรล	2012	-
MAN	TGS40.480 6X6 BB-WW	D2076LF02	EURO 3	คอมมอนเรล	2012	-
MAN	TGS40.480 6X6 BBS-WW	D2076LF02	EURO 3	คอมมอนเรล	2012	-
MAN	TGS41.480 8X4 BB-WW	D2076LF02	EURO 3	คอมมอนเรล	2012	-
MAZDA						
MAZDA	BT-50 PRO 2.2L	P4AT	EURO 4	คอมมอนเรล ไต่เร็กอินเจ็กชั่น	2012 - 2019	ภายใต้คำแนะนำและการเปลี่ยนชิ้นส่วนที่จำเป็นเพื่อให้สามารถรองรับการใช้งานน้ำมันดีเซลหมุนเร็วปี 20 โดยศูนย์บริการมาตรฐานมาสด้า และนำรถเข้าบำรุงรักษาตามระยะทุก ๆ 15,000 กิโลเมตร
MAZDA	BT-50 PRO 3.2L	P5AT	EURO 4	คอมมอนเรล ไต่เร็กอินเจ็กชั่น	2012 - 2019	
MAZDA	BT-50 PRO 2.2L	P4AT	EURO 4	คอมมอนเรล ไต่เร็กอินเจ็กชั่น	2020 เป็นต้นไป	นำรถเข้าบำรุงรักษาตามระยะทุก ๆ 15,000 กิโลเมตร
MAZDA	BT-50 PRO 3.2L	P5AT	EURO 4	คอมมอนเรล ไต่เร็กอินเจ็กชั่น	2020 เป็นต้นไป	15,000 กิโลเมตร

* นอกเหนือจากรุ่นรถยนต์ที่ระบุในเอกสาร ผู้ใช้รถสามารถตรวจสอบจากคู่มือประจำรถได้
กลุ่มมาตรฐานน้ำมันเชื้อเพลิง กองคุณภาพน้ำมันเชื้อเพลิง กรมธุรกิจพลังงาน

รายชื่อรถยนต์ที่ผู้ผลิตรถยนต์รับรอง ให้สามารถใช้น้ำมันดีเซลหมุนเร็วปี 20

ยี่ห้อ	รุ่น / แบบ	รหัสเครื่องยนต์	มาตรฐานมลพิษ	ระบบฉีดจ่ายน้ำมันเชื้อเพลิง	ปี ค.ศ. ที่ผลิต / นำเข้า / รุ่นปี	เงื่อนไขในการรับรอง	
MAZDA	BT-50 1.9L	RZ4E-TC	EURO 4	Common Rail Direct Injection	2021 เป็นต้นไป	สามารถใช้ใช้น้ำมันดีเซลหมุนเร็วปี 20 ได้ ภายใต้คำแนะนำและการตรวจสอบ รวมถึงการเปลี่ยนชิ้นส่วนเมื่อจำเป็น โดยศูนย์บริการมาตรฐานมาสด้า	
MAZDA	BT-50 3.0L	4JJ3-TCX	EURO 4	Common Rail Direct Injection	2021 เป็นต้นไป		
MAZDA	BT-50 2.2L	RZ4F-TC	EURO 5	Common Rail Direct Injection	2025 เป็นต้นไป		-
MAZDA	BT-50 3.0L	RJ3-TCX E5	EURO 5	Common Rail Direct Injection	2025 เป็นต้นไป		-
MITSUBISHI							
MITSUBISHI	TRITON	4D56	EURO 3	Common Rail Direct Injection	2007 - 2012	ในกรณีที่มีการใช้งานน้ำมันดีเซลหมุนเร็วปี 20 ในพื้นที่ที่อุณหภูมิต่ำกว่า 16 องศาเซลเซียส ให้ปรึกษาศูนย์บริการมิตซูบิชิที่ได้รับการแต่งตั้งอย่างเป็นทางการ	
MITSUBISHI	TRITON	4D56	EURO 4	Common Rail Direct Injection	2011 -2015		
MITSUBISHI	TRITON	4D56	EURO 4	Common Rail Direct Injection	2015 เป็นต้นไป	หมายเหตุ : เครื่องยนต์ 4D56 ที่ไม่ใช่ระบบ Direct Injection ไม่รองรับการใช้งานน้ำมันดีเซลหมุนเร็วปี 20	
MITSUBISHI	TRITON	4N15	EURO 4	Common Rail Direct Injection	2015 เป็นต้นไป		
MITSUBISHI	TRITON	4N16	EURO 4	Common Rail Direct Injection	มิถุนายน 2023 - มีนาคม 2024	ในกรณีที่มีการใช้งานน้ำมันดีเซลหมุนเร็วปี 20 ในพื้นที่ที่อุณหภูมิต่ำกว่า 16 องศาเซลเซียส ให้ปรึกษาศูนย์บริการมิตซูบิชิที่ได้รับการแต่งตั้งอย่างเป็นทางการ	
MITSUBISHI	TRITON	4N16	EURO 5	Common Rail Direct Injection	2024 เป็นต้นไป		
MITSUBISHI	PAJERO SPORT	4D56	EURO 3	Common Rail Direct Injection	2009 - 2010	ในกรณีที่มีการใช้งานน้ำมันดีเซลหมุนเร็วปี 20 ในพื้นที่ที่อุณหภูมิต่ำกว่า 16 องศาเซลเซียส ให้ปรึกษาศูนย์บริการมิตซูบิชิที่ได้รับการแต่งตั้งอย่างเป็นทางการ	
MITSUBISHI	PAJERO SPORT	4D56	EURO 4	Common Rail Direct Injection	2011 - 2014		
MITSUBISHI	PAJERO SPORT	4N15	EURO 4	Common Rail Direct Injection	2016 เป็นต้นไป		
MITSUBISHI	PAJERO SPORT	4N16	EURO 5	Common Rail Direct Injection	2024 เป็นต้นไป		

รายชื่อรถยนต์ที่ผู้ผลิตรถยนต์รับรอง ให้สามารถใช้น้ำมันดีเซลหมุนเร็วปี 20

ยี่ห้อ	รุ่น / แบบ	รหัสเครื่องยนต์	มาตรฐานมลพิษ	ระบบฉีดจ่ายน้ำมันเชื้อเพลิง	ปี ค.ศ. ที่ผลิต / นำเข้า / รุ่นปี	เงื่อนไขในการรับรอง
NISSAN						
NISSAN	นาวารา NAVARA (D23)	YD25DDTi	EURO 4	Common Rail	ตั้งแต่กันยายน 2014 เป็นต้นไป	1. เปลี่ยนไส้กรองน้ำมันเชื้อเพลิงทุกระยะ 30,000 กิโลเมตร 2. หลีกเลี่ยงการใช้รถในบริเวณที่มี อุณหภูมิต่ำกว่า 16 องศาเซลเซียส 3. ต้องตรวจเช็คระยะทุก ๆ 6 เดือน หรือ 10,000 กิโลเมตร 4. ตรวจสอบเช็คสภาพของรถให้อยู่ในสภาพที่ สมบูรณ์อยู่เสมอ 5. เติมน้ำมันจากสถานีบริการน้ำมันที่ได้ มาตรฐาน 6. หากพบว่า เครื่องยนต์มีอาการผิดปกติ กรุณาติดต่อศูนย์บริการนิสสันทันที
NISSAN	นาวารา NAVARA (D23)	YS23DDT	EURO 4	Common Rail	ตั้งแต่ตุลาคม 2020 เป็นต้นไป	
NISSAN	นาวารา NAVARA (D23)	YS23DDTT	EURO 4	Common Rail	ตั้งแต่ตุลาคม 2020 เป็นต้นไป	
NISSAN	เทอร์รา TERRA (D23)	YS23DDTT	EURO 4	Common Rail	ตั้งแต่พฤษภาคม 2021 เป็นต้นไป	
NISSAN	นาวารา NAVARA (D23)	YS23DDT	EURO 5	Common Rail	ตั้งแต่สิงหาคม 2024 เป็นต้นไป	
NISSAN	นาวารา NAVARA (D23)	YS23DDTT	EURO 5	Common Rail	ตั้งแต่สิงหาคม 2024 เป็นต้นไป	
MG						
MG	MG EXTENDER DC GRAND 2.0 D 6AT	20D4N	EURO 4	Common Rail Direct Injection	2019	-
MG	MG EXTENDER DC GRAND 2.0 D 6MT	20D4N	EURO 4	Common Rail Direct Injection	2019	-
MG	MG EXTENDER DC GRAND 2.0 X 6AT	20D4N	EURO 4	Common Rail Direct Injection	2019	-
MG	MG EXTENDER DC GRAND 4WD 2.0 X 6AT	20D4N	EURO 4	Common Rail Direct Injection	2019	-
MG	MG EXTENDER GC 2.0 C 6MT	20D4N	EURO 4	Common Rail Direct Injection	2019	-
MG	MG EXTENDER GC 2.0 D 6MT	20D4N	EURO 4	Common Rail Direct Injection	2019	-
MG	MG EXTENDER GC GRAND 2.0 D 6AT	20D4N	EURO 4	Common Rail Direct Injection	2019	-
MG	MG EXTENDER GC GRAND 2.0 D 6MT	20D4N	EURO 4	Common Rail Direct Injection	2019	-
MG	MG EXTENDER GC GRAND 2.0 X 6MT	20D4N	EURO 4	Common Rail Direct Injection	2019	-

* นอกเหนือจากรุ่นรถยนต์ที่ระบุในเอกสาร ผู้ใช้รถสามารถตรวจสอบจากคู่มือประจำรถได้
กลุ่มมาตรฐานน้ำมันเชื้อเพลิง กองคุณภาพน้ำมันเชื้อเพลิง กรมธุรกิจพลังงาน

รายชื่อรถบรรทุกและผู้ผลิตรถบรรทุก ให้สามารถใช้น้ำมันดีเซลหมุนเร็วปี 20

ยี่ห้อ	รุ่น / แบบ	รหัสเครื่องยนต์	มาตรฐานมลพิษ	ระบบฉีดจ่ายน้ำมันเชื้อเพลิง	ปี ค.ศ. ที่ผลิต / นำเข้า / รุ่นปี	เงื่อนไขในการรับรอง
SCANIA						
SCANIA	รถบรรทุก PGR ซีรี่	DC9	EURO 3	PDE	2008	<p>1. รถบรรทุกที่ใช้ใช้น้ำมันดีเซลหมุนเร็วปี 20 ต้องปฏิบัติตามเงื่อนไข ดังนี้</p> <p>1.1 ใช้น้ำมันไบโอดีเซล หรือ FAME ที่ผลิตและเป็นไปตามมาตรฐาน EN 14214 เท่านั้น</p> <p>1.2 เป็นรถที่ใช้งานอยู่ตลอด ห้ามใช้กับรถที่มีการจอดโดยไม่ได้ใช้งานนานกว่า 2 เดือน เนื่องจากอาจทำให้เกิดการเติบโตของแบคทีเรียได้ และทำให้ไส้กรองน้ำมันเชื้อเพลิงตัน</p> <p>1.3 เปลี่ยนฝาถังน้ำมัน โอริง วาล์วระบายที่ได้รับการรับรองสำหรับการใช้งานกับไบโอดีเซลตามที่สแกนเนียกำหนด และอัปเดตโปรแกรม (SOPS) ของรถให้ตรงกับชนิดน้ำมันเชื้อเพลิงที่ใช้</p> <p>1.4 เปลี่ยนถ่ายน้ำมันเครื่อง เปลี่ยนไส้กรองน้ำมัน และทำความสะอาดกรองปั่นหลังจากเริ่มใช้งานน้ำมันดีเซลหมุนเร็วปี 20 1,000 กิโลเมตรแรก</p> <p>1.5 เปลี่ยนไส้กรองน้ำมันเชื้อเพลิงใหม่สำหรับใช้กับน้ำมันดีเซลหมุนเร็วปี 20 โดยเฉพาะในช่วง 3,000 กิโลเมตรแรก ไส้กรองน้ำมันเชื้อเพลิงจะต้องถูกเปลี่ยนทุก ๆ 1,000 กิโลเมตร</p> <p>1.6 ปฏิบัติตามคำแนะนำในการบำรุงรักษา โดยรอบการเปลี่ยนถ่ายน้ำมันหล่อลื่นจะมีระยะทุก ๆ 30,000 กิโลเมตร ทำความสะอาดไส้กรองน้ำมันแบบปั่นทุกระยะ พร้อมเปลี่ยนไส้กรองน้ำมันเชื้อเพลิงทุก ๆ 10,000 กิโลเมตร</p> <p>2. ไม่แนะนำให้ใช้น้ำมันดีเซลหมุนเร็วปี 20 ในกรณีต่าง ๆ ดังนี้</p> <p>2.1 รถฉุกเฉิน</p> <p>2.2 รถที่มีการจอดโดยไม่ได้ใช้งานนานกว่า 2 เดือน</p> <p>2.3 รถโดยสารที่มีเครื่องยนต์ที่มีระบบการฉีดจ่ายน้ำมันเชื้อเพลิงแบบ HPI (High Pressure Injection)</p> <p>2.4 เครื่องยนต์ที่มีระบบการฉีดจ่ายน้ำมันเชื้อเพลิงแบบ XPI (Extra-High Pressure Injection) ที่ไม่ได้มีการรองรับ หรืออนุมัติ สำหรับไบโอดีเซล</p>
SCANIA	รถบรรทุก PGR ซีรี่	DC11	EURO 3	PDE	2008	
SCANIA	รถบรรทุก PGR ซีรี่	DC12	EURO 3	PDE	2008	
SCANIA	รถบรรทุก PGR ซีรี่	DC16	EURO 3	PDE	2008	
SCANIA	รถบรรทุก PGR ซีรี่	DC09	EURO 3	PDE	2011	
SCANIA	รถบรรทุก PGR ซีรี่	DC13	EURO 3	PDE	2011	
SCANIA	รถบรรทุก PGR ซีรี่	DC16	EURO 3	PDE	2011	
SCANIA	รถโดยสาร K ซีรี่	DC9	EURO 3	PDE	2008	
SCANIA	รถโดยสาร K ซีรี่	DC12	EURO 3	PDE	2008	
SCANIA	รถโดยสาร K ซีรี่	DC09	EURO 3	PDE	2011	
SCANIA	รถโดยสาร K ซีรี่	DC13	EURO 3	PDE	2011	
SCANIA	รถบรรทุก NTG ซีรี่	DC09	EURO 3	PDE	2019	
SCANIA	รถบรรทุก NTG ซีรี่	DC13	EURO 3	PDE	2019	
SCANIA	รถบรรทุก NTG ซีรี่	DC16	EURO 3	XPI	2019	
SCANIA	รถบรรทุก NTG ซีรี่	DC09	EURO 5	XPI	2024	
SCANIA	รถบรรทุก NTG ซีรี่	DC13	EURO 5	XPI	2024	
SCANIA	รถบรรทุก NTG ซีรี่	DC16	EURO 5	XPI	2024	
SCANIA	รถโดยสาร NBG ซีรี่	DC09	EURO 5	XPI	2024	
SCANIA	รถโดยสาร NBG ซีรี่	DC13	EURO 5	XPI	2024	

* นอกเหนือจากรุ่นรถบรรทุกที่ระบุในเอกสาร ผู้ใช้รถสามารถตรวจสอบจากคู่มือประจำรถได้
กลุ่มมาตรฐานน้ำมันเชื้อเพลิง กองคุณภาพน้ำมันเชื้อเพลิง กรมธุรกิจพลังงาน

รายชื่อรถยนต์ที่ผู้ผลิตรถยนต์รับรอง
ให้สามารถใช้น้ำมันดีเซลหมุนเร็วปี 20

ยี่ห้อ	รุ่น / แบบ	รหัสเครื่องยนต์	มาตรฐานมลพิษ	ระบบฉีดจ่ายน้ำมันเชื้อเพลิง	ปี ค.ศ. ที่ผลิต / นำเข้า / รุ่นปี	เงื่อนไขการรับรอง
TOYOTA						
TOYOTA	HIACE / GDH300R-GBFDYT	1GD-FTV	EURO 4	-	2019 เป็นต้นไป	-
TOYOTA	HIACE / GDH301R-GDFDYT	1GD-FTV	EURO 4	-	2019 เป็นต้นไป	-
TOYOTA	HIACE / GDH322R-EDFDYT	1GD-FTV	EURO 3	-	2019 เป็นต้นไป	-
TOYOTA	HIACE / GDH322R-EDTDYT	1GD-FTV	EURO 3	-	2019 เป็นต้นไป	-
TOYOTA	HILUX / GUN123R-BTMLYT	1GD-FTV	EURO 4	-	2015 เป็นต้นไป	-
TOYOTA	HILUX / GUN126R-BTFXHT	1GD-FTV	EURO 4	-	2015 เป็นต้นไป	-
TOYOTA	HILUX / GUN126R-CTFMHT	1GD-FTV	EURO 4	-	2015 เป็นต้นไป	-
TOYOTA	HILUX / GUN136R-CTFMHT	1GD-FTV	EURO 4	-	2015 เป็นต้นไป	-
TOYOTA	HILUX / GUN136R-DTTHHT	1GD-FTV	EURO 4	-	2015 เป็นต้นไป	-
TOYOTA	HILUX / GUN126R-DTFHHT	1GD-FTV	EURO 4	-	2015 เป็นต้นไป	-
TOYOTA	HILUX / GUN126R-DTTHHT	1GD-FTV	EURO 4	-	2015 เป็นต้นไป	-
TOYOTA	HILUX / GUN112R-BTMLYT	2GD-FTV	EURO 4	-	2015 เป็นต้นไป	-
TOYOTA	HILUX / GUN122R-BTFXYT	2GD-FTV	EURO 4	-	2015 เป็นต้นไป	-
TOYOTA	HILUX / GUN120R-BTTXHT	2GD-FTV	EURO 4	-	2015 เป็นต้นไป	-
TOYOTA	HILUX / GUN122R-BTFXYT3	2GD-FTV	EURO 4	-	2015 เป็นต้นไป	-
TOYOTA	HILUX / GUN120R-BTTXHT3	2GD-FTV	EURO 4	-	2015 เป็นต้นไป	-
TOYOTA	HILUX / GUN122R-CTFXYT	2GD-FTV	EURO 4	-	2015 เป็นต้นไป	-
TOYOTA	HILUX / GUN120R-CTTLHT	2GD-FTV	EURO 4	-	2015 เป็นต้นไป	-
TOYOTA	HILUX / GUN122R-CTFLYT	2GD-FTV	EURO 4	-	2015 เป็นต้นไป	-
TOYOTA	HILUX / GUN122R-CTFSYT	2GD-FTV	EURO 4	-	2015 เป็นต้นไป	-
TOYOTA	HILUX / GUN122R-CTFMYT	2GD-FTV	EURO 4	-	2015 เป็นต้นไป	-
TOYOTA	HILUX / GUN135R-CTFLHT	2GD-FTV	EURO 4	-	2015 เป็นต้นไป	-
TOYOTA	HILUX / GUN135R-CTFSHT	2GD-FTV	EURO 4	-	2015 เป็นต้นไป	-
TOYOTA	HILUX / GUN135R-CTFMHT	2GD-FTV	EURO 4	-	2015 เป็นต้นไป	-
TOYOTA	HILUX / GUN135R-CTTSHT	2GD-FTV	EURO 4	-	2015 เป็นต้นไป	-
TOYOTA	HILUX / GUN135R-CTTMHT	2GD-FTV	EURO 4	-	2015 เป็นต้นไป	-
TOYOTA	HILUX / GUN125R-CTFSHT	2GD-FTV	EURO 4	-	2015 เป็นต้นไป	-
TOYOTA	HILUX / GUN122R-DTFLYT	2GD-FTV	EURO 4	-	2015 เป็นต้นไป	-
TOYOTA	HILUX / GUN120R-DTTLHT	2GD-FTV	EURO 4	-	2015 เป็นต้นไป	-

รายชื่อรถยนต์ที่ผู้ผลิตรถยนต์รับรอง
ให้สามารถใช้น้ำมันดีเซลหมุนเร็วปี 20

ยี่ห้อ	รุ่น / แบบ	รหัสเครื่องยนต์	มาตรฐานมลพิษ	ระบบฉีดจ่ายน้ำมันเชื้อเพลิง	ปี ค.ศ. ที่ผลิต / นำเข้า / รุ่นปี	เงื่อนไขในการรับรอง
TOYOTA	HILUX / GUN122R-DTFSYT	2GD-FTV	EURO 4	-	2015 เป็นต้นไป	-
TOYOTA	HILUX / GUN135R-DTFLHT	2GD-FTV	EURO 4	-	2015 เป็นต้นไป	-
TOYOTA	HILUX / GUN135R-DTFSHT	2GD-FTV	EURO 4	-	2015 เป็นต้นไป	-
TOYOTA	HILUX / GUN135R-DTFMHT	2GD-FTV	EURO 4	-	2015 เป็นต้นไป	-
TOYOTA	HILUX / GUN135R-DTTSHT	2GD-FTV	EURO 4	-	2015 เป็นต้นไป	-
TOYOTA	HILUX / GUN135R-DTTMHT	2GD-FTV	EURO 4	-	2015 เป็นต้นไป	-
TOYOTA	HILUX / GUN125R-DTFSHT	2GD-FTV	EURO 4	-	2015 เป็นต้นไป	-
TOYOTA	HILUX / GUN122R-BTMXYT	2GD-FTV	EURO 4	-	2015 เป็นต้นไป	-
TOYOTA	HILUX / GUN122R-BTMXYT3	2GD-FTV	EURO 4	-	2015 เป็นต้นไป	-
TOYOTA	HILUX / GUN122R-CTMXYT	2GD-FTV	EURO 4	-	2015 เป็นต้นไป	-
TOYOTA	HILUX / GUN122R-CTMSYT	2GD-FTV	EURO 4	-	2015 เป็นต้นไป	-
TOYOTA	HILUX / GUN122R-CTMLYT	2GD-FTV	EURO 4	-	2015 เป็นต้นไป	-
TOYOTA	HILUX / GUN122R-CTMMYT	2GD-FTV	EURO 4	-	2015 เป็นต้นไป	-
TOYOTA	HILUX / GUN122R-DTMLYT	2GD-FTV	EURO 4	-	2015 เป็นต้นไป	-
TOYOTA	HILUX / GUN122R-DTMSYT	2GD-FTV	EURO 4	-	2015 เป็นต้นไป	-
TOYOTA	FORTUNER / GUN156R-STTMHT	1GD-FTV	EURO 4	-	2015 เป็นต้นไป	-
TOYOTA	FORTUNER / GUN166R-STTMHT	1GD-FTV	EURO 4	-	2015 เป็นต้นไป	-
TOYOTA	FORTUNER / GUN155R-STTMHT	2GD-FTV	EURO 4	-	2015 เป็นต้นไป	-
TOYOTA	FORTUNER / GUN165R-STTMHT	2GD-FTV	EURO 4	-	2015 เป็นต้นไป	-
TOYOTA	FORTUNER / GUN165R-STTSHT	2GD-FTV	EURO 4	-	2015 เป็นต้นไป	-
TOYOTA	FORTUNER / GUN165R-STFSHT	2GD-FTV	EURO 4	-	2015 เป็นต้นไป	-
TOYOTA	HILUX / KUN26R-URMSYT	1KD-FTV	EURO 4	-	สิงหาคม 2011 - 2015	ในกรณีที่เติมน้ำมันดีเซลหมุนเร็วปี 20 อย่างสม่ำเสมอและใช้งานในพื้นที่อุณหภูมิต่ำกว่า 16 องศาเซลเซียสเป็นประจำให้ขอคำแนะนำเพิ่มเติมจากศูนย์บริการโตโยต้า
TOYOTA	HILUX / KUN36R-URMSYT	1KD-FTV	EURO 4	-	สิงหาคม 2011 - 2015	
TOYOTA	HILUX / KUN16R-PRASYT	1KD-FTV	EURO 4	-	สิงหาคม 2011 - 2015	
TOYOTA	HILUX / KUN26R-PRASYT	1KD-FTV	EURO 4	-	สิงหาคม 2011 - 2015	
TOYOTA	HILUX / KUN26R-PRMSYT	1KD-FTV	EURO 4	-	สิงหาคม 2011 - 2015	
TOYOTA	HILUX / KUN36R-PRASYT	1KD-FTV	EURO 4	-	สิงหาคม 2011 - 2015	
TOYOTA	HILUX / KUN36R-PRMSYT	1KD-FTV	EURO 4	-	สิงหาคม 2011 - 2015	
TOYOTA	HILUX / KUN36R-PRMSYT	1KD-FTV	EURO 4	-	สิงหาคม 2011 - 2015	
TOYOTA	HILUX / KUN15R-TRMDHT	2KD-FTV	EURO 4	-	สิงหาคม 2011 - 2015	

* นอกเหนือจากรุ่นรถยนต์ที่ระบุในเอกสาร ผู้ใช้รถสามารถตรวจสอบจากคู่มือประจำรถได้
กลุ่มมาตรฐานน้ำมันเชื้อเพลิง กองคุณภาพน้ำมันเชื้อเพลิง กรมธุรกิจพลังงาน

รายชื่อรถยนต์ที่ผู้ผลิตรถยนต์รับรอง
ให้สามารถใช้น้ำมันดีเซลหมุนเร็วปี 20

ยี่ห้อ	รุ่น / แบบ	รหัสเครื่องยนต์	มาตรฐานมลพิษ	ระบบฉีดจ่ายน้ำมันเชื้อเพลิง	ปี ค.ศ. ที่ผลิต / นำเข้า / รุ่นปี	เงื่อนไขในการรับรอง
TOYOTA	HILUX / KUN15R-URMDHT	2KD-FTV	EURO 4	-	สิงหาคม 2011 - 2015	ในกรณีที่เติมน้ำมันดีเซลหมุนเร็วปี 20 อย่างสม่ำเสมอและใช้งานในพื้นที่อุณหภูมิต่ำกว่า 16 องศาเซลเซียสเป็นประจำ ให้ขอคำแนะนำเพิ่มเติมจากศูนย์บริการโตโยต้า
TOYOTA	HILUX / KUN15R-URMSHT	2KD-FTV	EURO 4	-	สิงหาคม 2011 - 2015	
TOYOTA	HILUX / KUN25R-URMSHT	2KD-FTV	EURO 4	-	สิงหาคม 2011 - 2015	
TOYOTA	HILUX / KUN35R-URASHT	2KD-FTV	EURO 4	-	สิงหาคม 2011 - 2015	
TOYOTA	HILUX / KUN35R-URMDHT	2KD-FTV	EURO 4	-	สิงหาคม 2011 - 2015	
TOYOTA	HILUX / KUN35R-URMSHT	2KD-FTV	EURO 4	-	สิงหาคม 2011 - 2015	
TOYOTA	HILUX / KUN15R-PRMDHT	2KD-FTV	EURO 4	-	สิงหาคม 2011 - 2015	
TOYOTA	HILUX / KUN15R-PRMSHT	2KD-FTV	EURO 4	-	สิงหาคม 2011 - 2015	
TOYOTA	HILUX / KUN25R-PRMSHT	2KD-FTV	EURO 4	-	สิงหาคม 2011 - 2015	
TOYOTA	HILUX / KUN35R-PRASHT	2KD-FTV	EURO 4	-	สิงหาคม 2011 - 2015	
TOYOTA	HILUX / KUN35R-PRMDHT	2KD-FTV	EURO 4	-	สิงหาคม 2011 - 2015	
TOYOTA	HILUX / KUN35R-PRMSHT	2KD-FTV	EURO 4	-	สิงหาคม 2011 - 2015	
TOYOTA	FORTUNER / KUN51R-NKASYT	1KD-FTV	EURO 4	-	สิงหาคม 2011 - 2015	
TOYOTA	FORTUNER / KUN61R-NKASYT	1KD-FTV	EURO 4	-	สิงหาคม 2011 - 2015	
TOYOTA	FORTUNER / KUN60R-NKASHT	2KD-FTV	EURO 4	-	สิงหาคม 2011 - 2015	
TOYOTA	FORTUNER / KUN60R-NKMSHT	2KD-FTV	EURO 4	-	สิงหาคม 2011 - 2015	
TOYOTA	Majesty / GDH304R-RDTGYT	1GD-DAI	EURO 3	-	2019 เป็นต้นไป	-
TOYOTA	HILUX / GUN112R-BTMLXT	2GD-FTV	EURO 4	-	2020	-
TOYOTA	HILUX / GUN122R-BTFLXT	2GD-FTV	EURO 4	-	2020	-
TOYOTA	HILUX / GUN120R-BTTLXT	2GD-FTV	EURO 4	-	2020	-
TOYOTA	HILUX / GUN122R-BTFLXT3	2GD-FTV	EURO 4	-	2020	-
TOYOTA	HILUX / GUN120R-BTTLXT3	2GD-FTV	EURO 4	-	2020	-
TOYOTA	HILUX / GUN123R-BTMLYT	1GD-FTV	EURO 4	-	2020	-
TOYOTA	HILUX / GUN126R-BTFLXT	1GD-FTV	EURO 4	-	2020	-
TOYOTA	HILUX / GUN122R-CTFLXT	2GD-FTV	EURO 4	-	2020	-
TOYOTA	HILUX / GUN122R-CTFSXT	2GD-FTV	EURO 4	-	2020	-
TOYOTA	HILUX / GUN120R-CTTSXT	2GD-FTV	EURO 4	-	2020	-
TOYOTA	HILUX / GUN135R-CTFLXT	2GD-FTV	EURO 4	-	2020	-
TOYOTA	HILUX / GUN135R-CTTLXT	2GD-FTV	EURO 4	-	2020	-
TOYOTA	HILUX / GUN135R-CTFSXT	2GD-FTV	EURO 4	-	2020	-

รายชื่อรถยนต์ที่ผู้ผลิตรถยนต์รับรอง
ให้สามารถใช้น้ำมันดีเซลหมุนเร็วปี 20

ยี่ห้อ	รุ่น / แบบ	รหัส เครื่องยนต์	มาตรฐาน มลพิษ	ระบบฉีดจ่าย น้ำมันเชื้อเพลิง	ปี ค.ศ. ที่ผลิต / นำเข้า / รุ่นปี	เงื่อนไขการรับรอง
TOYOTA	HILUX / GUN135R-CTTSXT	2GD-FTV	EURO 4	-	2020	-
TOYOTA	HILUX / GUN135R-CTFHXT	2GD-FTV	EURO 4	-	2020	-
TOYOTA	HILUX / GUN135R-CTTHXT	2GD-FTV	EURO 4	-	2020	-
TOYOTA	HILUX / GUN125R-CTFSXT	2GD-FTV	EURO 4	-	2020	-
TOYOTA	HILUX / GUN126R-CTFHXT	1GD-FTV	EURO 4	-	2020	-
TOYOTA	HILUX / GUN126R-CTTHXT	1GD-FTV	EURO 4	-	2020	-
TOYOTA	HILUX / GUN122R-DTFLXT	2GD-FTV	EURO 4	-	2020	-
TOYOTA	HILUX / GUN122R-DTFSXT	2GD-FTV	EURO 4	-	2020	-
TOYOTA	HILUX / GUN120R-DTTSXT	2GD-FTV	EURO 4	-	2020	-
TOYOTA	HILUX / GUN135R-DTFLXT	2GD-FTV	EURO 4	-	2020	-
TOYOTA	HILUX / GUN135R-DTTLXT	2GD-FTV	EURO 4	-	2020	-
TOYOTA	HILUX / GUN135R-DTFSXT	2GD-FTV	EURO 4	-	2020	-
TOYOTA	HILUX / GUN135R-DTTSXT	2GD-FTV	EURO 4	-	2020	-
TOYOTA	HILUX / GUN135R-DTFHXT	2GD-FTV	EURO 4	-	2020	-
TOYOTA	HILUX / GUN135R-DTTHXT	2GD-FTV	EURO 4	-	2020	-
TOYOTA	HILUX / GUN125R-DTFSXT	2GD-FTV	EURO4	-	2020	-
TOYOTA	HILUX / GUN126R-DTFHXT	1GD-FTV	EURO4	-	2020	-
TOYOTA	HILUX / GUN126R-DTTHXT	1GD-FTV	EURO4	-	2020	-
TOYOTA	FORTUNER / GUN156R-STTHXT	1GD-FTV	EURO4	-	2020	-
TOYOTA	FORTUNER / GUN155R-STTHXT	2GD-FTV	EURO4	-	2020	-
TOYOTA	FORTUNER / GUN166R-STTHXT	1GD-FTV	EURO4	-	2020	-
TOYOTA	FORTUNER / GUN165R-STTHXT	2GD-FTV	EURO4	-	2020	-
TOYOTA	FORTUNER / GUN165R-STTSXT	2GD-FTV	EURO4	-	2020	-
TOYOTA	HILUX / GUN 121R-BTFLXT	1GD-FTV	EURO 4	-	2021 เป็นต้นไป	-
TOYOTA	HILUX / GUN 121R-DTTSXT	1GD-FTV	EURO 4	-	2021 เป็นต้นไป	-
TOYOTA	HILUX / GUN 120R-CTTLXT	2GD-FTV	EURO 4	-	2021 เป็นต้นไป	-
TOYOTA	HILUX / GUN 120R-DTTLXT	2GD-FTV	EURO 4	-	2021 เป็นต้นไป	-
TOYOTA	HILUX / GUN 126R-BTTLXT	1GD-FTV	EURO 4	-	2022 เป็นต้นไป	-
TOYOTA	HIACE / GDH 301R-GDTDYT	1GD-FTV	EURO 4	-	2022 เป็นต้นไป	-
TOYOTA	HILUX / GUN122R-ATMHXT	2GD-FTV	EURO 4	-	2023 เป็นต้นไป	-

รายชื่อรถยนต์ที่ผู้ผลิตรถยนต์รับรอง
ให้สามารถใช้น้ำมันดีเซลหมุนเร็วปี 20

ยี่ห้อ	รุ่น / แบบ	รหัสเครื่องยนต์	มาตรฐาน มลพิษ	ระบบฉีดจ่าย น้ำมันเชื้อเพลิง	ปี ค.ศ. ที่ผลิต / นำเข้า / รุ่นปี	เงื่อนไขการรับรอง
TOYOTA	HILUX / GUN122R-ATMHXT	2GD-FTV	EURO 5	-	2024 เป็นต้นไป	-
TOYOTA	HILUX / GUN122R-ATMHXT3	2GD-FTV	EURO 4	-	2023 เป็นต้นไป	-
TOYOTA	HILUX / GUN122R-ATMHXT3	2GD-FTV	EURO 5	-	2024 เป็นต้นไป	-
TOYOTA	HILUX / GUN120R-ATTHXT	2GD-FTV	EURO 4	-	2023 เป็นต้นไป	-
TOYOTA	HILUX / GUN120R-ATTHXT	2GD-FTV	EURO 5	-	2024 เป็นต้นไป	-
TOYOTA	HILUX / GUN110R-ATTHXT	2GD-FTV	EURO 4	-	2023 เป็นต้นไป	-
TOYOTA	HILUX / GUN110R-ATTHXT	2GD-FTV	EURO 5	-	2024 เป็นต้นไป	-
TOYOTA	HILUX / GUN110R-ATTHXT3	2GD-FTV	EURO 4	-	2023 เป็นต้นไป	-
TOYOTA	HILUX / GUN110R-ATTHXT3	2GD-FTV	EURO 5	-	2024 เป็นต้นไป	-
TOYOTA	HILUX / GUN226R-BTFXXT	1GD-FTV	EURO 5	Common Rail Direct Injection	2025	-
TOYOTA	HILUX / GUN226R-BTTLXT	1GD-FTV	EURO 5	Common Rail Direct Injection	2025	-
TOYOTA	HILUX / GUN226R-CTFMXT	1GD-FTV	EURO 5	Common Rail Direct Injection	2025	-
TOYOTA	HILUX / GUN226R-CTTMXT	1GD-FTV	EURO 5	Common Rail Direct Injection	2025	-
TOYOTA	HILUX / GUN226R-DTFMXT	1GD-FTV	EURO 5	Common Rail Direct Injection	2025	-
TOYOTA	HILUX / GUN226R-DTTHXT	1GD-FTV	EURO 5	Common Rail Direct Injection	2025	-
TOYOTA	HILUX / GUN236R-CTFLXT	1GD-FTV	EURO 5	Common Rail Direct Injection	2025	-
TOYOTA	HILUX / GUN236R-CTFMXT	1GD-FTV	EURO 5	Common Rail Direct Injection	2025	-
TOYOTA	HILUX / GUN236R-CTTLXT	1GD-FTV	EURO 5	Common Rail Direct Injection	2025	-
TOYOTA	HILUX / GUN236R-CTTMXT	1GD-FTV	EURO 5	Common Rail Direct Injection	2025	-
TOYOTA	HILUX / GUN236R-DTFLXT	1GD-FTV	EURO 5	Common Rail Direct Injection	2025	-
TOYOTA	HILUX / GUN236R-DTTLXT	1GD-FTV	EURO 5	Common Rail Direct Injection	2025	-
TOYOTA	HILUX / GUN236R-DTFMXT	1GD-FTV	EURO 5	Common Rail Direct Injection	2025	-

* นอกเหนือจากรุ่นรถยนต์ที่ระบุในเอกสาร ผู้ใช้รถสามารถตรวจสอบจากคู่มือประจำรถได้
กลุ่มมาตรฐานน้ำมันเชื้อเพลิง กองคุณภาพน้ำมันเชื้อเพลิง กรมธุรกิจพลังงาน

รายชื่อรถยนต์ที่ผู้ผลิตรถยนต์รับรอง ให้สามารถใช้น้ำมันดีเซลหมุนเร็วบี 20

ยี่ห้อ	รุ่น / แบบ	รหัสเครื่องยนต์	มาตรฐานมลพิษ	ระบบฉีดจ่ายน้ำมันเชื้อเพลิง	ปี ค.ศ. ที่ผลิต / นำเข้า / รุ่นปี	เงื่อนไขการรับรอง
TOYOTA	HILUX / GUN236R-DTTMXT	1GD-FTV	EURO 5	Common Rail Direct Injection	2025	-
TOYOTA	HILUX / GUN236R-DTTHXT	1GD-FTV	EURO 5	Common Rail Direct Injection	2025	-
TOYOTA	HILUX / GUN100R-ATTHXT	2GD-FTV	EURO 5	Common Rail Direct Injection	2025	-
UD Trucks						
UD Trucks	GWE series, GDE series	GH8E, GH11E	-	-	2013	1. คุณภาพน้ำมันหล่อลื่นที่แนะนำ VDS-3 หรือ VDS-4 2. ค่าความหนืดของน้ำมันเกรด 15W-40 3. น้ำมันดีเซลต้องผ่านมาตรฐาน EN 590 4. ค่า FAME (Fatty acid methyl esters) ของน้ำมันเชื้อเพลิงต้องผ่านมาตรฐาน EN 14214 5. น้ำมันดีเซลที่ผสมไบโอดีเซล (น้ำมันดีเซลหมุนเร็วบี 20) ต้องผสมจากผู้ผลิตน้ำมันเท่านั้น 6. สำหรับการใช้น้ำมันไบโอดีเซล ระยะเวลาดูแลบำรุงรักษา/เปลี่ยนอะไหล่ต่าง ๆ จะต้องเป็นไปตามที่บริษัทกำหนดหรือแนะนำ 7. สำหรับการใช้น้ำมันไบโอดีเซลอาจทำให้อัตราการสิ้นเปลืองน้ำมันเชื้อเพลิงผลรวมเปลี่ยนแปลงจากเดิม 8. สำหรับการใช้น้ำมันไบโอดีเซล กำลังหรือสมรรถนะของเครื่องยนต์อาจเปลี่ยนแปลง ขึ้นอยู่กับคุณภาพน้ำมัน และการดูแลบำรุงรักษา
UD Trucks	CWE series, CDE series, CGE series, CQE series	GH8E, GH11E	-	-	2013	
UD Trucks	PKE series	GH8E	-	-	2017	
UD Trucks	GWE series, GDE series	GH11 370-EU V / GH11 410-EU V / GH11 460-EU V	EURO 5	Direct Injection	2024	
UD Trucks	GWE series, GDE series	GH8E 350 EU V	EURO 5	Common rail	2024	
UD Trucks	CWE series, CGE series	GH11 370-EU V / GH11 410-EU V / GH11 460-EU V	EURO 5	Direct Injection	2024	
UD Trucks	CWE series, CDE series, CGE series, CQE series	GH8E 280 EU V / GH8E 350 EU V	EURO 5	Common rail	2024	
UD Trucks	PKE series, PDE series	GH8E 250 EU V / GH8E 280 EU V	EURO 5	Common rail	2024	
UD Trucks	MKE series	GH5E 210 EU V / GH5E 240 EU V	EURO 5	Common rail	2024	

* นอกเหนือจากรุ่นรถยนต์ที่ระบุในเอกสาร ผู้ใช้รถสามารถตรวจสอบจากคู่มือประจำรถได้
กลุ่มมาตรฐานน้ำมันเชื้อเพลิง กองคุณภาพน้ำมันเชื้อเพลิง กรมธุรกิจพลังงาน

รายชื่อรุ่นรถยนต์ที่ผู้ผลิตรถยนต์รับรอง ให้สามารถใช้น้ำมันดีเซลหมุนเร็วบี 20

ยี่ห้อ	รุ่น / แบบ	รหัสเครื่องยนต์	มาตรฐานมลพิษ	ระบบฉีดจ่ายน้ำมันเชื้อเพลิง	ปี ค.ศ. ที่ผลิต / นำเข้า / รุ่นปี	เงื่อนไขในการรับรอง
Volvo Trucks						
Volvo Trucks	FM series, FMX series	D11A, D13A	-	-	2014	1. คุณภาพน้ำมันหล่อลื่นที่แนะนำ VDS-3 หรือ VDS-4
Volvo Trucks	FH series	D13A	-	-	2014	2. ค่าความหนืดของน้ำมันเกรด 15W-40
Volvo Trucks	FH 16	D16	EURO 3	Unit Injector	2015	3. น้ำมันดีเซลต้องผ่าน มาตรฐาน EN 590
Volvo Trucks	FM series	D11C330S-EU V	EURO 5	Direct Injection	2024	4. ค่า FAME (Fatty acid methyl esters) ของน้ำมันเชื้อเพลิงต้องผ่าน มาตรฐาน EN 14214
Volvo Trucks	FM series	D11C370S-EU V	EURO 5	Direct Injection	2024	
Volvo Trucks	FM series	D11C410S-EU V	EURO 5	Direct Injection	2024	
Volvo Trucks	FM series	D11C450S-EU V	EURO 5	Direct Injection	2024	
Volvo Trucks	FM series, FMX series, FH series	D13C 380S EUV	EURO 5	Direct Injection	2024	5. น้ำมันดีเซลที่ผสมไบโอดีเซล (น้ำมันดีเซลหมุนเร็วบี 20) ต้องผสมจากผู้ผลิตน้ำมันเท่านั้น
Volvo Trucks	FM series, FMX series, FH series	D13C 420S EUV	EURO 5	Direct Injection	2024	6. สำหรับการใช้น้ำมันไบโอดีเซล ระยะเวลาดูแลบำรุงรักษา/ เปลี่ยนอะไหล่ต่าง ๆ จะต้องเป็นไปตามที่บริษัทกำหนดหรือแนะนำ
Volvo Trucks	FM series, FMX series, FH series	D13C 460S EUV	EURO 5	Direct Injection	2024	
Volvo Trucks	FM series, FMX series, FH series	D13C 500S EUV	EURO 5	Direct Injection	2024	
Volvo Trucks	FM series, FMX series, FH series	D13C 540S EUV	EURO 5	Direct Injection	2024	7. สำหรับการใช้น้ำมันไบโอดีเซล อาจทำให้อัตราการสิ้นเปลืองน้ำมันเชื้อเพลิงผลรวม เปลี่ยนแปลงจากเดิม
						8. สำหรับการใช้น้ำมันไบโอดีเซล กำลังหรือสมรรถนะของเครื่องยนต์อาจเปลี่ยนแปลง ขึ้นอยู่กับคุณภาพน้ำมัน และการดูแลบำรุงรักษา

รายชื่อรุ่นรถยนต์ที่ผู้ผลิตรถยนต์รับรอง
ให้สามารถใช้น้ำมันดีเซลหมุนเร็วปี 20

ยี่ห้อ	รุ่น / แบบ	รหัสเครื่องยนต์	มาตรฐานมลพิษ	ระบบฉีดจ่ายน้ำมันเชื้อเพลิง	ปี ค.ศ. ที่ผลิต / นำเข้า / รุ่นปี	เงื่อนไขในการรับรอง
FUSO						
FUSO	FE84DE6SRDHA	4M50-7AT7	EURO 3	-	2017	ติดต่อบริการเพื่อรับคำแนะนำและทำการตั้งค่าเครื่องยนต์ให้เหมาะสม ก่อนเริ่มใช้งานน้ำมันดีเซลหมุนเร็วปี 10 และปี 20 การใช้เชื้อเพลิงน้ำมันดีเซลหมุนเร็วปี 10 และปี 20 อาจส่งผลกระทบต่ออัตราสิ้นเปลืองน้ำมันเชื้อเพลิง สมรรถนะเครื่องยนต์ และระยะการซ่อมบำรุง ขึ้นอยู่กับคุณภาพของน้ำมันเชื้อเพลิงและการบำรุงรักษา การบำรุงรักษาหรือเปลี่ยนอะไหล่ต่าง ๆ จะต้องเป็นไปตามที่บริษัทกำหนดหรือแนะนำ
FUSO	FE85DE7SRDHA	4M50-7AT7	EURO 3	-	2017	
FUSO	FE85DG7SRDHA	4M50-7AT7	EURO 3	-	2017	
FUSO	FJY4WJ1RDHB	6S20	EURO 3	-	2018	
FUSO	FJY4WL1RDHB	6S20	EURO 3	-	2019	
FUSO	FJY4WP1RDHB	6S20	EURO 3	-	2018	
FUSO	FJY1WN2RDHB	6S20	EURO 3	-	2018	
FUSO	FJY1WT2RDHB	6S20	EURO 3	-	2017	
FUSO	FJX3WKM2RDHA	6S20	EURO 3	-	2017, 2018	
FUSO	FJZ3WM2RDHB	6S20	EURO 3	-	2019	
FUSO	FZY1WFR2RDHB	6S20	EURO 3	-	2018	
FUSO	FZY3WJR2RDHB	6S20	EURO 3	-	2017	
FUSO	FIV1PHX2RDHC	4D37 125 E5	EURO 5	-	2024	
FUSO	FIV1PKX2RDHC	4D37 125 E5	EURO 5	-	2024	
FUSO	FIV2PFX2RDHC	4D37 125 E5	EURO 5	-	2024	
FUSO	FJM4WJ3RDHC	6S20 188 E5	EURO 5	-	2024	
FUSO	FJM4WL3RDHC	6S20 188 E5	EURO 5	-	2024	
FUSO	FJM4WP3RDHC	6S20 188 E5	EURO 5	-	2024	
FUSO	FJM1WN2RDHC	6S20 210 E5	EURO 5	-	2024	
FUSO	FJM1WT2RDHC	6S20 210 E5	EURO 5	-	2024	
FUSO	FJX3WKM2RDHC	6S20 210 E5	EURO 5	-	2024	
FUSO	FJM3WM2RDHC	6S20 210 E5	EURO 5	-	2024	
FUSO	FZY1WFR2RDHC	6S20 210 E5	EURO 5	-	2024	
FUSO	FZY3WJR2RDHC	6S20 210 E5	EURO 5	-	2024	

* นอกเหนือจากรุ่นรถยนต์ที่ระบุในเอกสาร ผู้ใช้รถสามารถตรวจสอบจากคู่มือประจำรถได้
กลุ่มมาตรฐานน้ำมันเชื้อเพลิง กองคุณภาพน้ำมันเชื้อเพลิง กรมธุรกิจพลังงาน

รายชื่อรถยนต์ที่ผู้ผลิตรถยนต์รับรอง
ให้สามารถใช้น้ำมันดีเซลหมุนเร็วปี 20

ยี่ห้อ	รุ่น / แบบ	รหัสเครื่องยนต์	มาตรฐานมลพิษ	ระบบฉีดจ่ายน้ำมันเชื้อเพลิง	ปี ค.ศ. ที่ผลิต / นำเข้า / รุ่นปี	เงื่อนไขในการรับรอง
Mercedes-Benz						
Mercedes-Benz	OF917 4250 RHD	4D34i	EURO 3	-	2017	ติดต่อศูนย์บริการเพื่อรับคำแนะนำ และทำการตั้งค่าเครื่องยนต์ให้ เหมาะสม ก่อนเริ่มใช้งานน้ำมัน ดีเซลหมุนเร็วปี 10 และปี 20 การใช้เชื้อเพลิงน้ำมันดีเซลหมุนเร็ว ปี 10 และปี 20 อาจส่งผลกระทบต่อ ถึงอัตราสิ้นเปลืองน้ำมันเชื้อเพลิง สมรรถนะเครื่องยนต์ และระยะ การซ่อมบำรุง ขึ้นอยู่กับคุณภาพ ของน้ำมันเชื้อเพลิงและ การบำรุงรักษา การบำรุงรักษาหรือเปลี่ยน อะไหล่ต่าง ๆ จะต้องเป็นไป ตามที่บริษัทกำหนดหรือแนะนำ
Mercedes-Benz	OF917 4800 RHD	4D34i	EURO 3	-	2017	
Mercedes-Benz	OF917 5300 RHD	4D34i	EURO 3	-	2017	
Mercedes-Benz	OF 917 4250 RHD	4D34i 125	EURO 5	-	2024	
Mercedes-Benz	OF 917 5300 RHD	4D34i 125	EURO 5	-	2024	

* นอกเหนือจากรุ่นรถยนต์ที่ระบุในเอกสาร ผู้ใช้รถสามารถตรวจสอบจากคู่มือประจำรถได้
กลุ่มมาตรฐานน้ำมันเชื้อเพลิง กองคุณภาพน้ำมันเชื้อเพลิง กรมธุรกิจพลังงาน